

病 院 年 報

令和5年度



公立つるぎ病院

白山石川医療企業団基本理念

私たちは、みなさまの健康な生活を支えるために

- 期待にこたえられる良質な医療・介護に努めます
- 安心・安全で信頼される医療に努めます
- 切れ目のない包括的なケアに努めます

平成27年4月1日改定

公立つるぎ病院基本方針

私たちは、地域の中核病院として

- 思いやりと真心の医療・介護に努めます
- 公平でみなさま中心の医療・介護を実践します
- 常に研鑽し医療水準の向上に努めます
- 和をもってチーム医療を心がけます
- みなさまの権利と尊厳を大切にします

平成27年10月1日改定

患者さんの権利・人権尊重

- 安全で最善の医療を公平・平等に受けられます
- 医療の十分な説明を受け自己選択ができます
- 診療について意見を述べるができます
- セカンドオピニオンを求めることができます
- 信条、尊厳が尊重されます
- 個人情報保護されます

平成27年10月1日改定

患者さんにご家族へのお願い

患者さんに適切な診療を安全に受けて頂くため、次のことを十分ご理解いただき、ご協力お願い申し上げます。

- 患者さんご自身の健康に関する情報をできる限り正確にお伝えください
- 医療に関する説明を受けてもよく理解できない場合は、納得できるまでお聞きください
- 診療を受けていて不安を感じたり、心配なことがあればお知らせください
- 療養上必要なルールや注意事項をお守りください
- 他の患者さんの迷惑になる行為は控えてください
- 研修医や医学生・看護学生などの研修にご理解をお願いします

平成22年9月1日制定

目次

企業団理念・病院基本方針・人権尊重

はじめに

 ごあいさつ..... 1

病院の沿革

 病院の沿革..... 3

病院の概要

 病院の概要..... 5

 指定病院等の状況..... 5

 施設の概要..... 6

 設備の概要..... 6

組織構成図

 組織構成図..... 7

職員の状況

 職員の状況..... 9

患者統計

 診療科別入院患者数..... 11

 診療科別平均在院日数..... 11

 診療科別外来患者数..... 12

 診療科別平均外来患者通院回数..... 12

 診療科別時間外・休日受付患者数および救急車搬送患者数..... 13

 診療科別時間外・休日受付入院患者数..... 13

 紹介患者数..... 14

 紹介地域別患者数..... 14

 逆紹介患者数..... 15

 逆紹介地域別患者数..... 15

 地域別入院患者数..... 16

 地域別外来患者数..... 16

退院患者統計

 退院患者医療行為概要年推移..... 17

退院患者数に関する資料

 科別・性別退院患者数（実数）..... 19

 年齢別・性別退院患者数、死亡数（実数）..... 20

 科別・在院期間別・性別退院患者数（実数）..... 21

 科別・地域別退院患者数（実数）..... 22

 地域別・年齢別退院患者数（実数）..... 23

疾病に関する資料

 疾病分類別・性別退院患者数（実数）および死亡数..... 25

 科別疾病上位順..... 26

悪性新生物に関する資料

 悪性新生物患者の部位別・性別患者数（実数）..... 29

 悪性新生物患者の部位別・性別退院患者数、死亡数（実数）..... 30

院内がん登録部位別登録件数	31
院内がん登録（令和5年度）主要5部位治療前ステージと治療後ステージ	32
生活習慣病に関する資料	
生活習慣病患者：悪性新生物の集計（疾病分類別・年齢別）	33
生活習慣病患者：悪性新生物の集計（疾病分類別・地域別）	34
生活習慣病患者：糖尿病の集計（疾病分類別・年齢別）	35
生活習慣病患者：糖尿病の集計（疾病分類別・地域別）	35
生活習慣病患者：脂質異常症の集計（疾病分類別・年齢別）	35
生活習慣病患者：脂質異常症の集計（疾病分類別・地域別）	35
生活習慣病患者：高血圧の集計（疾病分類別・年齢別）	35
生活習慣病患者：高血圧の集計（疾病分類別・地域別）	35
生活習慣病患者：心疾患の集計（疾病分類別・年齢別）	36
生活習慣病患者：心疾患の集計（疾病分類別・地域別）	36
生活習慣病患者：脳血管障害の集計（疾病分類別・年齢別）	36
生活習慣病患者：脳血管障害の集計（疾病分類別・地域別）	36
手術および処置に関する資料	
手術室における手術および処置件数	37
手術室における手術および処置の分類別件数	38
特徴ある手術実績	39
死亡に関する資料	
科別・月別・性別・死亡患者数（実数）	41
その他の資料	
入院診療録の管理数	43
年間入院回数別患者数（実退院数で計算）	43
内視鏡検査統計・血液浄化センター統計	
内視鏡検査数	45
血液浄化センター統計	45
訪問診療・巡回診療統計	
訪問診療統計	47
巡回診療統計	47
看護部統計	
認知症看護相談件数	49
糖尿病指導件数	49
医療技術部統計	
検査室	51
放射線室	53
リハビリテーション室	54
薬剤室	57
栄養管理室	58
健康管理部統計	
人間ドック・健康診断稼働状況	59
チーム医療統計	
チーム医療	61

医療相談業務統計	
医療福祉相談業務状況	63
相談支援室における相談件数	64
感染対策相談件数	65
クリニカルパス統計	
クリニカルパス運用状況	67
経営統計	
経営分析比較表	69
過去5年間の収益的収支の推移	70
講師派遣	
令和5年度講師派遣依頼	71
学術研究記録	
全国学会発表	73
地方学会発表・研究会等発表・講演会	74
座長・司会・シンポジスト	75

は じ め に

ご あ い さ つ



病院長 柿 木 嘉平太

令和5年度の病院年報をお届けいたします。日頃より、当院の医療活動にご協力いただき、心より感謝申し上げます。

2024年は報酬改定の年であり、今回は医療・介護・障害福祉の3つが同時に改定される「トリプル改定」となっています。今回の改定では、人材確保と働き方改革、2025年以降を見据えた地域包括ケアや医療DX、安心・安全で質の高い医療、効率化・適正化を通じた医療保障制度の安全性向上の4つが基本方針となっています。

また、2024年は「第8次医療計画」および「医師の働き方改革」が開始され、地域医療構想の目標年次である2025年に向けて、さまざまな改革が目白押しの年となっており、病院もこれに対応した変化が求められています。

公立つるぎ病院は「鶴来、白山ろく地域」で地域包括ケアシステムの中心的な役割を担ってまいりましたが、今後も公立松任石川中央病院と連携し、急性期から回復期、在宅へと切れ目のない医療を実践し、地域の医療、介護、福祉との連携をより強固にして、持続可能な地域共生社会の実現に貢献してまいります。

2025年以降、働き方改革や生産年齢人口の減少により、働き手不足の影響がより顕著になることが予測されています。このため、業務効率化は急務です。タスクシフトやチーム医療、医療情報のデジタルトランスフォーメーションによる診療の効率化を進め、医療従事者の負担を軽減する環境を整えるとともに、公立松任石川中央病院との役割分担を明確にし、医療機能を補完し合うことで、医療サービスの質を維持しつつ提供体制を強化してまいります。

さらに、へき地医療の拠点として、遠隔診療を取り入れたハイブリッド型医療提供体制の整備を進めています。これにより、これまでの無医地区への巡回診療と併用して、住民の方々が安心して医療を受けられる環境を維持してまいります。

今後とも、地域医療の発展に貢献する所存でございますので、変わらぬご指導、ご協力を賜りますようお願い申し上げます。

令和6年8月

病院の沿革

病院の沿革

昭和

- 15年6月 ●保証責任石川県信用販売購買利用組合連合会により、旧能美郡根上町に開院した加賀病院の姉妹病院として、旧鶴来町に「加賀東病院」として開院



加賀東病院

- 18年12月 ●設置者が石川県農業会に変更となる
- 28年8月 ●設置者が石川県厚生農業協同組合連合会に変更となる
- 31年7月 ●鶴来地方国保団体連合会「鶴来病院」に改称
- 42年4月 ●「鶴来総合病院」に改称
- 48年4月 ●鶴来地方医療施設組合「公立鶴来総合病院」に改称
病床数：120床（一般100床、結核20床）
診療科：内科、小児科、外科、整形外科、産婦人科、眼科、耳鼻咽喉科、物療科



公立鶴来総合病院

- 52年3月 ●へき地中核病院（現在：へき地医療拠点病院）の指定を受ける
- 8月 ●結核病棟20床を廃止する
- 52年4月 ●新館増改築により一般病床数152床となる
石川県内の自治体病院ではいち早くRI装置を新規設置する
- 54年7月 ●へき地巡回診療を開始
- 55年7月 ●理学診療科、放射線科を開設
- 59年3月 ●鶴来町外2町5村伝染病予防組合解散により旧病舎を継承する

- 62年6月 ●CT棟増築（CT室、救急処置室、人工透析センター）を増設する
- 8月 ●放射線科にCT装置を新規設置する
- 63年6月 ●眼科診察室及び2病棟ナースセンターを増築する

平成

- 2年4月 ●人工透析装置10台で透析を開始する
- 7年3月 ●公立鶴来総合病院整備審議会が「公立鶴来総合病院整備計画」を答申
- 7月 ●人工透析センター増設する（計12台）
- 9月 ●西3病棟を設置し3看護単位とする
IR装置を更新する
- 8年3月 ●公立鶴来総合病院整備マスタープラン作成
- 9月 ●理学診療科をリハビリテーション科に変更
- 9年4月 ●新病院建設準備室を設置
- 10月 ●公立鶴来総合病院移転新築事業認定
- 11月 ●公立鶴来総合病院移転新築工事着工

- 10年1月 ●CT装置を更新する
- 3月 ●開設25周年記念誌「次代のいぶき」を発行する
新病院の開設及び療養型病床44床の設置が許可される
- 11年11月 ●公立鶴来総合病院移転新築工事完成
- 12年2月 ●新病院使用許可
- 3月 ●「公立つるぎ病院」と改称し、石川郡鶴来町水戸町ノ1番地に開院
病床数：152床（一般108床、療養型病床群44床）
診療科：内科、呼吸器科、小児科、外科、胃腸科、整形外科、婦人科、眼科、耳鼻咽喉科、泌尿器科、脳神経外科、リハビリテーション科、放射線科、健診科、人工透析室
人工透析装置5台を増設する（計17台）



公立つるぎ病院（移転時）

- 9月 ●循環器科新設
 - 13年4月 ●皮膚科新設
 - 15年4月 ●へき地医療拠点病院の指定を受ける
 - 8月 ●病床区分届出(一般108床、療養44床(うち介護病床10床))
 - 17年1月 ●市町村合併に伴う鶴来地方医療施設組合の解散及び財産処分届出
 - 2月 ●市町村合併(白山市誕生)に伴い、白山石川医療施設組合に加入
 - 8月 ●院外処方せんを開始する
 - 18年2月 ●日本医療機能評価機構より認定を受ける(Ver.4.0)
 - 18年7月 ●病床種別を「一般病床99床」、「療養病床53床(うち介護病床10床)」に届出する
マンモグラフィ装置(PCM)を新規設置する
 - 8月 ●回復期リハビリテーション病棟(4階リハビリ病棟21床)を開設する
 - 19年6月 ●DPC準備病院となる
 - 8月 ●回復期リハビリテーション病棟を5床増設(26床)し、介護病床を5床減(5床)とする
 - 11月 ●CT装置(16列)を更新する
 - 20年4月 ●公営企業法の全部適用により、「白山石川医療企業団公立つぎ病院」に改称
吉野谷診療所及び中宮診療所並びに白峰診療所が当企業団に加わる
 - 8月 ●回復期リハビリテーション病棟を30床、医療療養病床を23床とし、介護病床を廃止する
 - 21年6月 ●IR装置を廃止し、内視鏡室を新規設置する
 - 7月 ●リハビリテーション棟増築 工事着工
DPC対象病院となる
 - 12月 ●吉野谷・中宮・白峰の各診療所にて電子カルテシステム導入
 - 22年3月 ●リハビリテーション棟増築 工事完成
創立70周年記念事業が開催される
MRI装置(1.5T)を新規設置する
 - 5月 ●通所リハビリテーション事業開始
電子カルテシステム稼働
 - 11月 ●回復期リハビリテーション病棟を26床、医療療養病床を27床とする
 - 23年3月 ●東日本大震災の被災地(宮城県石巻市)へ医療救護班を派遣
 - 4月 ●総合的医療を担うための医師育成(医師再研修事業)を開始
 - 5月 ●日本医療機能評価機構の認定(Ver.6.0更新)を受ける
被災地(宮城県石巻市)へ医療救護班を派遣(2回目)
 - 10月 ●白峰診療所にて医薬分業を開始する
 - 24年4月 ●国の在宅医療連携拠点事業の採択を受け、実施する
 - 6月 ●石川県 多様な勤務形態導入促進事業に参加する
 - 8月 ●石川県看護協会のワーク・ライフ・バランス推進ワークショップに参加する
 - 25年2月 ●X線透視装置(FPD型)を更新する
 - 26年2月 ●いしかわ診療情報共有ネットワークに参加する
 - 7月 ●地域包括ケア病床(3階病棟内18床)を開設
 - 10月 ●地域包括ケア病棟(5階病棟54床)を開設し、3階病棟内の地域包括ケア病床(18床)を一般病床とする
 - 12月 ●外来改修工事着工
 - 27年3月 ●外来改修工事完了
 - 28年2月 ●日本医療機能評価機構の認定(3rdG:Ver1.0更新)を受ける
 - 29年4月 ●白山市地域包括支援センター鶴来を開設
 - 5月 ●CT装置(80列)を更新する
 - 9月 ●ショートステイ棟増築工事着工
 - 30年3月 ●ショートステイ棟増築工事完了
 - 4月 ●ショートステイつぎ事業開始
- 令和**
- 2年1月 ●回復期リハビリ病棟を32床、医療療養病床を21床とする
骨密度測定装置(DEXA)を新規設置する
マンモグラフィ装置(FPD型)を更新する
 - 4月 ●救急科を新設
 - 7月 ●外来増築棟着工
 - 10月 ●回復期リハビリ病棟を53床とし、医療療養病棟の機能を院内の他病棟へ分散
外来増築棟完了
 - 11月 ●回復期リハビリ病棟(53床)の病床区分を一般病床とし、療養病床を他の病棟へ機能を移行
 - 3年1月 ●新型コロナウイルス専用病床(1床)設置、
新型コロナウイルスNEAR法検査開始
 - 3月 ●創立80周年記念誌発行
 - 4年2月 ●日本医療機能評価機構の認定(3rdG:Ver2.0更新)を受ける
 - 4月 ●放射線科、麻酔科を新設

病院の概要

病 院 の 概 要

病 院 名 ● 公立つるぎ病院

所 在 地 ● 石川県白山市鶴来水戸町ノ1番地

TEL 076-272-1250 (代表)

FAX 076-272-3144

開 設 者 ● 白山石川医療企業団

構成団体 ● 白山市、野々市市、川北町

診療科目 ● 内科、呼吸器内科、循環器内科、
(18科) 腎高血圧内科、小児科、外科、胃腸科、
整形外科、脳神経外科、皮膚科、
泌尿器科、婦人科、眼科、耳鼻咽喉科、
リハビリテーション科、救急科
放射線科、麻酔科

病 床 数 ● 152床 (一般病床)

3階 急性期一般病棟 45床

4階 回復期リハビリ病棟 53床

5階 地域包括ケア病棟 54床

(10:1看護)

急性期一般病棟

(13:1看護)

回復リハビリ病棟

地域包括ケア病棟

休 診 日 ● 日曜日、土曜日、祝日、年末年始

ホームページアドレス ● <http://www.tsurugihp.jp/>

メールアドレス ● info@tsrugihp.jp

指定病院等の状況

- 石川県発熱患者等診療・検査医療機関指定 (令和2年10月)
- 日本医療機能評価機構 病院機能評価認定
- 保険医療機関
- 救急告示病院
- 労災保険指定医療機関
- 生活保護法指定医療機関
- 結核指定医療機関
- 身体障害者福祉法に基づく指定医療機関
- 指定自立支援医療機関 更正医療のみ (じん臓)
- 指定自立支援医療機関 (精神通院医療)
- 特定疾患治療研究指定医療機関
- 小児慢性特定疾患治療研究指定医療機関
- へき地医療拠点病院
- 被爆者一般疾病指定医療機関
- 臨床研修協力型病院
- マンモグラフィ検診施設画像認定
- NST稼働施設認定
- 日本透析医学会専門医制度認定施設



公立つるぎ病院(令和5年)

施設の概要

■公立つるぎ病院（令和3年度末現在）

白山市鶴来水戸町ノ1番地
 敷地面積 11,031.27㎡
 建物延面積 4,259.30㎡（地上6階、地下1階）
 延べ床面積 11,634.45㎡
 駐車場（患者用）166台収容

・給湯 中央式 貯湯槽	0.4㎡	2基
貯湯式電気湯沸器		35台
ガス湯沸器		6台

昇降機設備

・一般用ELV（本館）	積載量 1,000kg	15人乗	1基
・寝台用ELV（本館）	積載量 750kg	11人乗	1基
・配膳用ELV（本館）	積載量 750kg	11人乗	1基
・ダムウェーター（本館）			
	積載量 50kg		1基
・一般用ELV （通所リハビリテーションセンター）			
	積載量 1,000kg	15人乗	1基
・一般用ELV （ショートステイ）	積載量 750kg	11人乗	1基

設備の概要

電気設備

- ・契約電力 598kW（高圧6.6kV受電）
- ・非常用発電機 定格240kW、220V、60Hz
（一般非常コンセント）
- ・非常用発電機 定格42.6kW、220V、60Hz
（非常ELV・消火栓ポンプ）
- ・CVCF設備、UPS設備、自動火災警報設備、
BSテレビ共聴設備、中央監視装置、院内PHS装置、
PCナースコールシステム、院内LAN電子カルテシス
テム、ITV監視装置有線放送、一般放送、非常放送

消防防災設備

屋内消火栓、スプリンクラー設備、防煙垂壁、
 防火シャッター、防煙スクリーン、防火用水、消火器、
 ガス漏れ検知器、自動火災報知設備

空調設備

●熱源

- ・貫流蒸気ボイラー（1.5t/h） 2基
- ・吸収式冷温水発生器（100RT） 1基
- ・吸収式冷温水発生器（150RT） 1基

●空調機

- ・床暖房設備 正面入口ロビー 78㎡
通所リハビリテーションセンター
120㎡
- ・ファンコイルユニット 179台
- ・空冷ヒートポンプエアコン 246台
- ・エアハンドリングユニット 9台

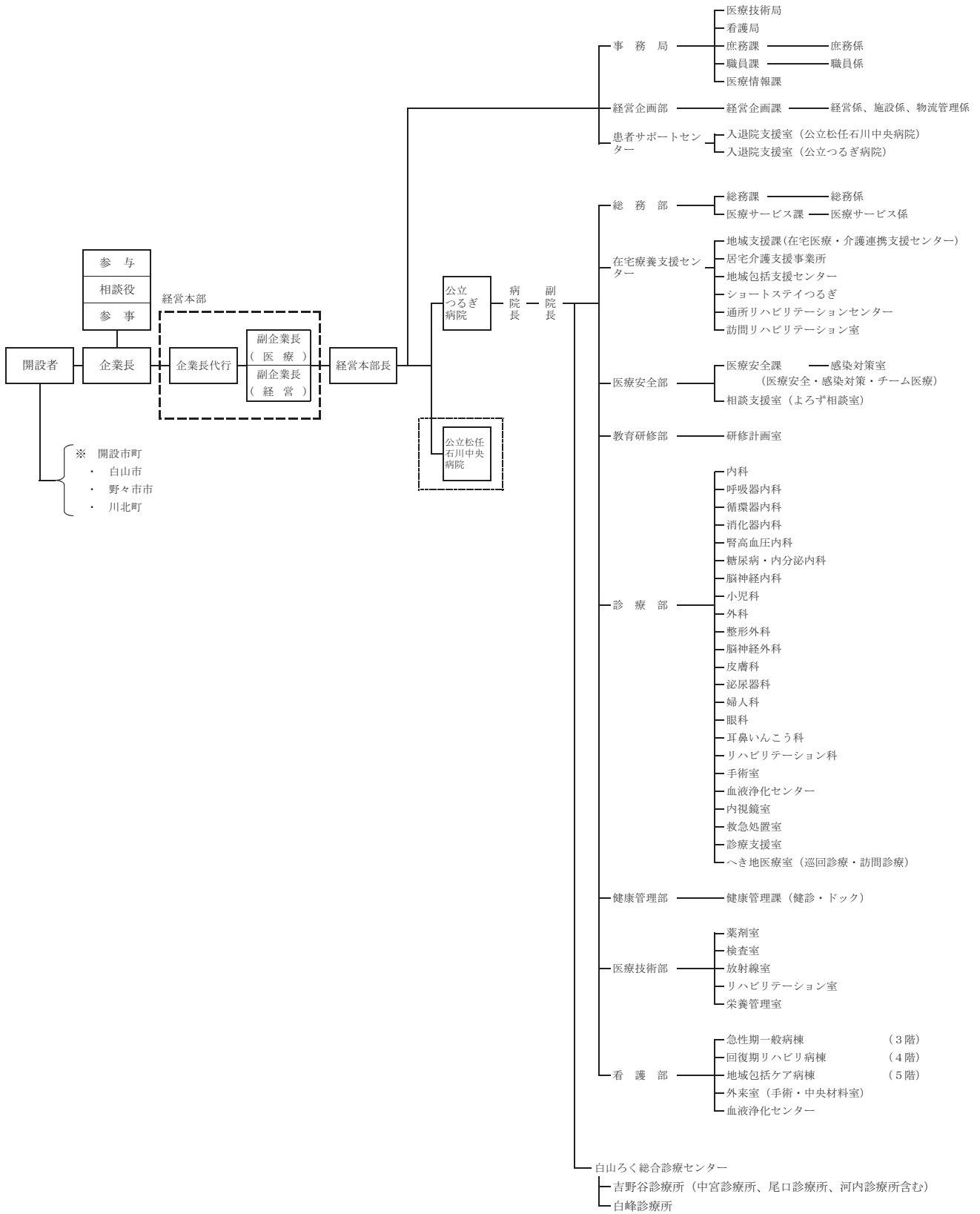
給排水衛生設備

- ・給水 受水槽 上水 50㎡ 1基
- 高置水槽 上水 12.8㎡ 1基
- 受水槽 上水
（通所リハビリテーションセンター）
上水 3㎡ 1基

組織機構図

白山石川医療企業団（公立つるぎ病院及び診療所）組織機構図

令和5年4月1日現在



職員の状況

職員の状況

職員数の推移（各年度4月1日現在）

（単位：人）

年 度 職 種		令和5年度		令和4年度		令和3年度		令和2年度		令和元年度	
		正職員	会計年度 任用職員	正職員	会計年度 任用職員	正職員	会計年度 任用職員	正職員	会計年度 任用職員	正職員	臨時職員
医 師		11	3	7	4	8	3	7	6	8	5
看 護 職 員		113	22	116	21	115	21	114	26	106	25
内 訳	看 護 師	112	20	115	19	114	18	113	21	105	21
	助 産 師	-	-	-	-	-	-	-	-	-	-
	准 看 護 師	1	2	1	2	1	3	1	5	1	4
医 療 技 術 職 員		65	2	63	3	65	4	62	6	63	5
内 訳	臨 床 検 査 技 師	7	-	7	-	7	-	7	-	7	-
	診 療 放 射 線 技 師	7	-	7	-	7	-	7	1	6	-
	理 学 療 法 士	21	1	21	1	21	1	19	2	19	3
	作 業 療 法 士	18	-	16	-	17	-	17	-	18	-
	言 語 聴 覚 士	3	-	3	-	3	-	3	-	3	-
	薬 剤 師	6	-	6	-	6	1	6	1	6	1
	管 理 栄 養 士	3	-	3	1	4	1	3	1	4	-
	視 能 訓 練 士	-	1	-	1	-	1	-	1	-	1
歯 科 衛 生 士		-	-	-	-	-	-	-	-	-	-
事 務 職 員		16	10	14	10	13	11	13	9	11	8
内 訳	事 務 員	13	8	11	8	10	9	10	7	8	7
	ソ ー シ ャ ル ワ ー カ ー	3	-	3	-	3	-	3	-	3	-
	精 神 保 健 福 祉 士	-	-	-	-	-	-	-	-	-	-
	診 療 情 報 管 理 士	-	1	-	1	-	1	-	1	-	1
	臨 床 心 理 士	-	-	-	-	-	-	-	-	-	-
	臨 床 工 学 技 士	-	1	-	1	-	1	-	1	-	-
	生 活 相 談 員	-	-	-	-	-	-	-	-	-	-
そ の 他 の 職 員		7	47	7	33	7	29	7	26	7	31
内 訳	調 理 員	-	-	-	-	-	-	-	-	-	-
	介 護 福 祉 士 ・ 看 護 補 助 者 ・ 介 護 職	7	45	7	31	7	27	7	23	7	27
	そ の 他	-	2	-	2	-	2	-	3	-	4
総 計		212	84	207	71	208	68	203	73	195	74

助産師は、免許保持者で計上

正規職員平均年齢（令和5年4月1日現在）

職 種	平均年齢
医 師	45歳 3ヶ月
看 護 師	40歳 2ヶ月
医 療 技 術 員	35歳 2ヶ月
事 務 員	47歳 7ヶ月
そ の 他 の 職 員	39歳 1ヶ月
全 体	39歳 4ヶ月

患者統計

診療科別入院患者数

(単位：人)

	令和5年度		令和4年度		令和3年度		令和2年度		令和元年度	
	延患者数	1日平均	延患者数	1日平均	延患者数	1日平均	延患者数	1日平均	延患者数	1日平均
内科	23,431	64.0	23,469	64.3	25,630	70.2	27,728	76.0	31,208	85.3
外科	1,085	3.0	792	2.2	3	0.0	1,399	3.8	798	2.2
整形外科	12,504	34.2	11,678	32.0	12,356	33.9	13,805	37.8	12,681	34.6
泌尿器科	859	2.3	355	1.0	24	0.1	568	1.6	645	1.8
眼科	540	1.5	584	1.6	567	1.6	583	1.6	633	1.7
リハビリ科	8,420	23.0	9,253	25.4	8,628	23.6	5,457	15.0	4,998	13.7
合計	46,839	128.0	46,131	126.4	47,208	129.3	49,540	135.7	50,963	139.2

診療科別平均在院日数

(単位：日)

	令和5年度	令和4年度	令和3年度	令和2年度	令和元年度
内科	37.3	41.6	40.7	47.2	34.6
外科	36.5	23.3	15.0	35.9	25.2
整形外科	42.6	41.6	44.3	41.8	39.4
泌尿器科	4.9	8.7	76.0	27.6	26.8
眼科	6.2	6.6	5.8	6.2	6.3
リハビリ科	53.0	56.6	49.6	56.5	59.3
合計	34.4	39.6	39.9	43.1	34.5

注：平均在院日数 = 年間延患者数 / $\{(1/2) \times (\text{年間入院患者数} + \text{年間退院患者数})\}$



病棟スタッフステーション

診療科別外来患者数

(単位：人)

	令和5年度		令和4年度		令和3年度		令和2年度		令和元年度	
	延患者数	1日平均	延患者数	1日平均	延患者数	1日平均	延患者数	1日平均	延患者数	1日平均
内科	24,909	102.5	24,992	102.8	24,691	102.0	24,835	102.2	25,809	107.5
小児科	3,048	12.5	2,691	11.1	2,307	9.5	1,953	8.0	3,305	13.8
外科	688	2.8	692	2.8	663	2.7	1,186	4.9	1,534	6.4
整形外科	11,658	48.0	11,533	47.5	11,505	47.5	11,516	47.4	14,098	58.7
脳神経外科	104	0.4	95	0.4	106	0.4	114	0.5	158	0.7
皮膚科	2,743	11.3	2,727	11.2	2,810	11.6	2,658	10.9	3,015	12.6
泌尿器科	2,315	9.5	1,674	6.9	1,562	6.5	1,804	7.4	1,956	8.2
婦人科	197	0.8	221	0.9	224	0.9	204	0.8	240	1.0
眼科	6,436	26.5	6,380	26.3	6,448	26.6	6,515	26.8	7,452	31.1
耳鼻咽喉科	708	2.9	657	2.7	565	2.3	580	2.4	658	2.7
リハビリ科	303	1.2	470	1.9	443	1.8	144	0.6	308	1.3
合計	53,109	218.6	52,132	214.5	51,324	212.1	51,509	212.0	58,533	243.9

診療科別平均外来患者通院回数

(単位：回)

	令和5年度	令和4年度	令和3年度	令和2年度	令和元年度
内科	8.4	8.5	10.3	11.4	9.5
小児科	1.8	1.6	1.9	2.1	2.0
外科	5.5	5.5	5.9	6.8	7.1
整形外科	18.4	15.6	15.8	13.1	15.8
脳神経外科	11.6	9.5	10.6	14.2	26.3
皮膚科	4.6	4.8	5.1	4.6	4.3
泌尿器科	11.8	9.5	12.8	8.4	8.6
婦人科	7.9	6.0	7.0	7.2	7.2
眼科	8.6	9.4	8.9	9.5	10.4
耳鼻咽喉科	3.6	3.8	3.3	3.8	3.5
リハビリ科	6.1	8.5	7.0	4.5	9.6
合計	7.3	7.3	9.8	8.8	7.9

診療科別時間外・休日受付患者数および救急車搬送患者数

(単位：人)

	令和5年度合計			令和4年度合計			令和3年度合計			令和2年度合計		
	患者数	1日平均	構成比	患者数	1日平均	構成比	患者数	1日平均	構成比	患者数	1日平均	構成比
内 科	391	1.07	73.1%	357	0.98	68.4%	283	0.78	66.1%	312	0.85	60.2%
小 児 科	0	0.00	0.0%	0	0.00	0.0%	0	0.00	0.0%	0	0.00	0.0%
外 科	53	0.14	9.9%	73	0.20	14.0%	49	0.13	11.4%	66	0.18	12.7%
整 形 外 科	51	0.14	9.5%	66	0.18	12.6%	68	0.19	15.9%	102	0.28	19.7%
脳 神 経 外 科	0	0.00	0.0%	0	0.00	0.0%	0	0.00	0.0%	0	0.00	0.0%
皮 膚 科	0	0.00	0.0%	0	0.00	0.0%	0	0.00	0.0%	1	0.00	0.2%
泌 尿 器 科	18	0.05	3.4%	7	0.02	1.3%	6	0.02	1.4%	4	0.01	0.8%
婦 人 科	0	0.00	0.0%	0	0.00	0.0%	0	0.00	0.0%	0	0.00	0.0%
眼 科	5	0.01	0.9%	4	0.01	0.8%	8	0.02	1.9%	13	0.04	2.5%
耳 鼻 咽 喉 科	0	0.00	0.0%	0	0.00	0.0%	0	0.00	0.0%	0	0.00	0.0%
リ ハ ビ リ 科	17	0.05	3.2%	15	0.04	2.9%	14	0.04	3.3%	20	0.05	3.9%
合 計	535	1.46	100.0%	522	1.43	100.0%	428	1.17	100.0%	518	1.42	100.0%
(内数) 救急車	293			233			273			298		

診療科別時間外・休日受付入院患者数（再掲）

(単位：人)

	令和5年度合計			令和4年度合計			令和3年度合計			令和2年度合計		
	患者数	1日平均	構成比	患者数	1日平均	構成比	患者数	1日平均	構成比	患者数	1日平均	構成比
内 科	35	0.10	59.3%	22	0.06	50.0%	17	0.05	44.7%	21	0.06	65.6%
小 児 科	0	0.00	0.0%	0	0.00	0.0%	0	0.00	0.0%	0	0.00	0.0%
外 科	3	0.01	5.1%	5	0.01	11.4%	1	0.00	2.6%	0	0.00	0.0%
整 形 外 科	20	0.05	33.9%	15	0.04	34.1%	18	0.05	47.4%	11	0.03	34.4%
脳 神 経 外 科	0	0.00	0.0%	0	0.00	0.0%	0	0.00	0.0%	0	0.00	0.0%
皮 膚 科	0	0.00	0.0%	0	0.00	0.0%	0	0.00	0.0%	0	0.00	0.0%
泌 尿 器 科	0	0.00	0.0%	0	0.00	0.0%	0	0.00	0.0%	0	0.00	0.0%
婦 人 科	0	0.00	0.0%	0	0.00	0.0%	0	0.00	0.0%	0	0.00	0.0%
眼 科	0	0.00	0.0%	0	0.00	0.0%	0	0.00	0.0%	0	0.00	0.0%
耳 鼻 咽 喉 科	0	0.00	0.0%	0	0.00	0.0%	0	0.00	0.0%	0	0.00	0.0%
リ ハ ビ リ 科	1	0.00	1.7%	2	0.01	4.5%	2	0.01	5.3%	0	0.00	0.0%
合 計	59	0.16	100.0%	44	0.12	100.0%	38	0.10	100.0%	32	0.09	100.0%

紹介患者数

(単位：人)

	令和5年度			令和4年度			令和3年度			令和2年度		
	全 体	入 院	外 来	全 体	入 院	外 来	全 体	入 院	外 来	全 体	入 院	外 来
内 科	468	167	301	378	168	210	352	145	207	421	190	231
小 児 科	14	0	14	14	0	14	8	-	8	10	-	10
外 科	25	8	17	30	11	19	6	1	5	16	4	12
整 形 外 科	157	82	75	163	93	70	150	82	68	153	69	84
皮 膚 科	22	0	22	27	-	27	13	-	13	15	2	13
泌 尿 器 科	31	7	24	21	4	17	22	-	22	36	8	28
婦 人 科	0	0	0	-	-	0	1	-	1	2	-	2
眼 科	45	0	45	35	-	35	33	-	33	37	-	37
耳 鼻 咽 喉 科	7	0	7	9	-	9	5	-	5	11	1	10
脳 神 経 内 科	8	0	8	5	-	5	1	-	1	2	-	2
リハビリテーション科	32	24	8	25	19	6	29	21	8	28	22	6
合 計	809	288	521	707	295	412	620	249	371	731	296	435

紹介地域別患者数

(単位：人)

	令和5年度	令和4年度	令和3年度	令和2年度
白 山 市	340	278	243	265
野 々 市 市	84	75	105	141
川 北 町	0	2	3	0
能 美 市	44	32	28	31
小 松 市	24	20	15	28
金 沢 市	264	277	202	232
県 内	41	14	10	17
県 外	12	9	14	17
合 計	809	707	620	731

再掲

金 沢 大 学	101	78	56	51
金 沢 医 科 大 学	5	7	3	8

逆紹介患者数

(単位：人)

	令和5年度			令和4年度			令和3年度			令和2年度		
	全 体	入 院	外 来	全 体	入 院	外 来	全 体	入 院	外 来	全 体	入 院	外 来
内 科	483	273	210	450	282	168	448	261	187	411	284	127
小 児 科	20	1	19	20	0	20	19	0	19	20	0	20
外 科・胃 腸 科	20	13	7	12	10	2	6	2	4	30	17	13
整 形 外 科	181	111	70	160	81	79	155	87	68	223	113	110
皮 膚 科	31	2	29	27	27	0	32	2	30	39	16	23
泌 尿 器 科	48	11	37	22	17	5	15	5	10	21	15	6
婦 人 科	0	0	0	0	0	0	1	0	1	2	0	2
眼 科	29	0	29	26	26	0	33	1	32	27	3	24
耳 鼻 咽 喉 科	11	0	11	1	0	1	5	0	5	4	2	2
脳 神 経 内 科	0	0	0	0	0	0	3	0	3	4	0	4
リハビリテーション科	107	99	8	113	103	10	110	103	7	66	64	2
合 計	930	510	420	831	546	285	827	461	366	847	514	333

逆紹介地域別患者数

(単位：人)

	令和5年度	令和4年度	令和3年度	令和2年度
白 山 市	287	308	304	308
野 々 市 市	156	124	140	151
川 北 町	7	4	8	2
能 美 市	39	33	37	57
小 松 市	17	18	8	7
金 沢 市	365	318	307	291
県 内	38	15	11	16
県 外	21	11	12	15
合 計	930	831	827	847

再掲

金 沢 大 学	111	75	91	80
金 沢 医 科 大 学	11	8	4	6

地域別入院患者数（経年）

（単位：人）

	令和5年度		令和4年度		令和3年度		令和2年度	
	延患者数	構成比	延患者数	構成比	延患者数	構成比	延患者数	構成比
白山市	38,719	82.7%	38,797	84.1%	40,342	85.5%	42,082	84.9%
野々市市	2,304	4.9%	2,188	4.7%	1,846	3.9%	2,257	4.6%
川北町	1,021	2.2%	1,455	3.2%	971	2.1%	988	2.0%
金沢市	816	1.7%	1,673	3.6%	1,637	3.5%	937	1.9%
小松市	158	0.3%	157	0.3%	234	0.5%	230	0.5%
能美市	1,347	2.9%	1,510	3.3%	1,596	3.4%	2,296	4.6%
その他	2,475	5.3%	354	0.8%	582	1.2%	750	1.5%
合計	46,840	100.0%	46,134	100.0%	47,208	100.0%	49,540	100.0%

地域別外来患者数（経年）

（単位：人）

	令和5年度		令和4年度		令和3年度		令和2年度	
	延患者数	構成比	延患者数	構成比	延患者数	構成比	延患者数	構成比
白山市	47,623	89.5%	47,066	89.9%	45,878	89.1%	45,958	89.1%
野々市市	706	1.3%	759	1.4%	756	1.5%	846	1.6%
川北町	733	1.4%	749	1.4%	697	1.4%	588	1.1%
金沢市	1,284	2.4%	1,261	2.4%	1,424	2.8%	1,442	2.8%
小松市	148	0.3%	161	0.3%	238	0.5%	132	0.3%
能美市	1,722	3.2%	1,796	3.4%	1,868	3.6%	1,795	3.5%
その他	972	1.8%	589	1.1%	658	1.3%	838	1.6%
合計	53,188	100.0%	52,381	100.0%	51,519	100.0%	51,599	100.0%

退院患者統計

注1) 実数は最終退院科で集計、総数は転科も退院数に計上

注2) 疾病分類は、厚生労働省大臣官房統計情報部編『疾病、傷害および死因の統計分類提要』ICD-10準拠を使用

注3) 確定診断名が複数ある場合は、主病名で集計
(「生活習慣病に関する資料」を除く)

退院患者医療行為概要 年推移（令和元年度～令和5年度）

項目	令和5年度	令和4年度	令和3年度	令和2年度	令和元年度
病床数	152	152	152	152	152
退院患者数…実数	1,450	1,229	1,191	1,354	1,425
退院患者数…総数	1,502	1,259	1,216	1,387	1,483
一日平均在院患者数	128.3	126.4	129.3	135.7	139.2
病床利用率	84.4%	83.2%	85.1%	89.3%	91.6%
病床回転率（月平均）（急性期一般病棟のみ）	1.44	1.16	1.03	1.13	1.16
平均在院日数（実数）（急性期一般病棟のみ）	14.6	16.7	19.8	18.0	20.6
死亡患者数	116	84	108	108	118
死亡…48時間以内	8	6	8	9	2
死亡…その他	108	78	100	99	116
院内死亡率…粗率	8.0%	6.8%	9.0%	7.9%	8.2%
院内死亡率…精率	7.4%	6.3%	8.3%	7.3%	8.1%
剖検数	0	0	0	0	0
剖検率	0.0%	0.0%	0.0%	0.0%	0.0%
対診数	1,023	898	634	714	729
対診率	70.6%	73.0%	53.2%	52.7%	51.5%
中央手術室における手術および処置件数	429	315	307	318	322

退院患者数に関する資料

科別・性別 退院患者数（実数）

令和5年4月～令和6年3月

	退院患者数					
	合計	男	女	延日数	平均在院日数	比率
内科	736	361	375	27,440	37.3	50.8%
外科	25	7	18	912	36.5	1.7%
整形外科	286	91	195	12,186	42.6	19.7%
泌尿器科	165	132	33	807	4.9	11.4%
眼科	87	33	54	540	6.2	6.0%
リハビリ科	151	54	97	7,997	53.0	10.4%
合計	1,450	678	772	49,882	34.4	100.0%

前年		
合計	平均在院日数	比率
634	41.6	51.6%
31	23.3	2.5%
271	41.6	22.1%
38	8.7	3.1%
90	6.6	7.3%
165	56.6	13.4%
1,229	39.6	100.0%

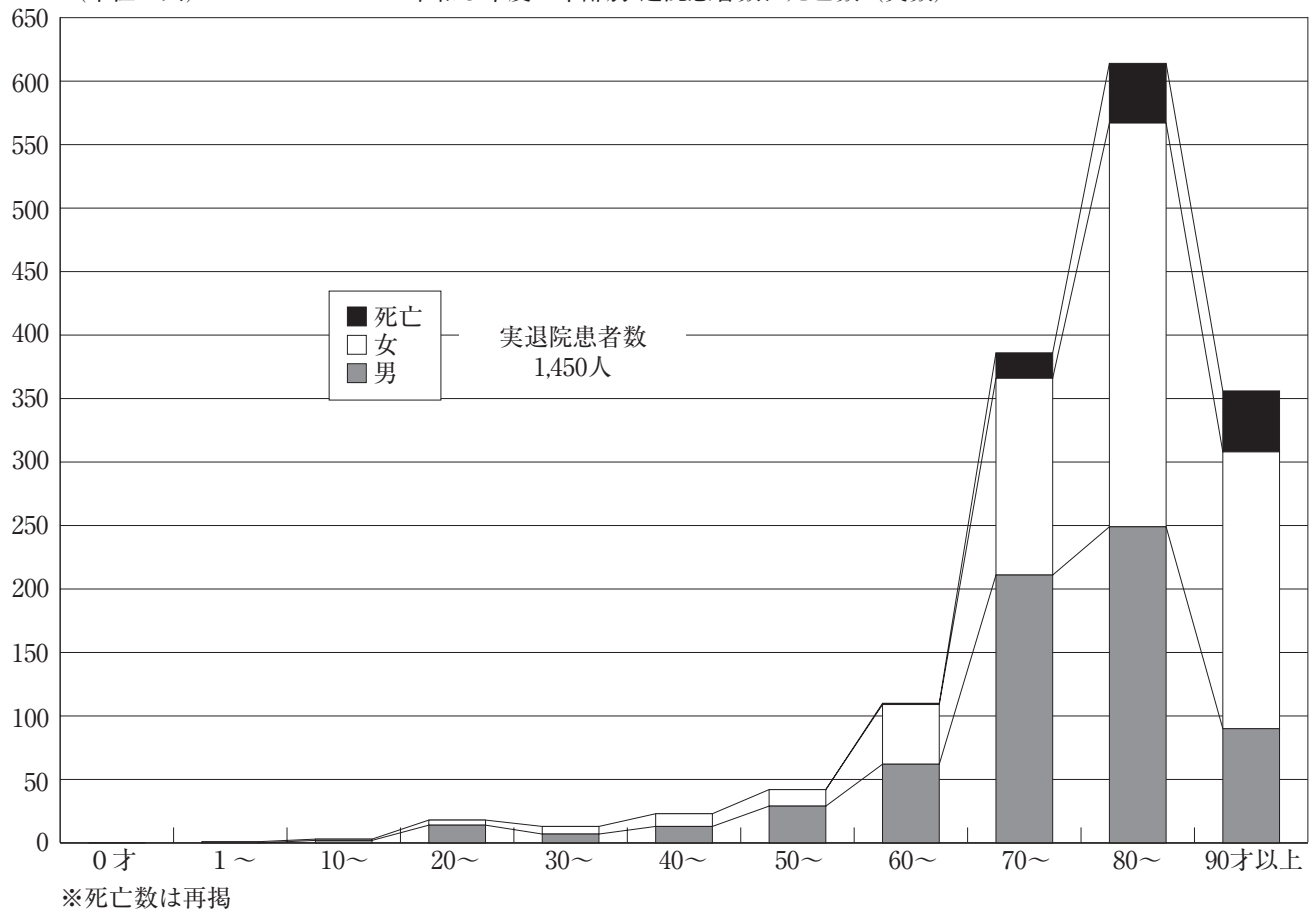
年齢別・性別 退院患者数、死亡数（実数）

令和5年4月～令和6年3月

年 齢	退 院 数				死 亡 数			
	合計	構成比	男	女	合計	男	女	死亡/退院数
0才	0	0.0%	－	－	0	－	－	0.0%
1～9	1	0.1%	1	－	0	－	－	0.0%
10～19	3	0.2%	2	1	0	－	－	0.0%
20～29	18	1.2%	14	4	0	－	－	0.0%
30～39	13	0.9%	7	6	0	－	－	0.0%
40～49	23	1.6%	13	10	0	－	－	0.0%
50～59	42	2.9%	29	13	0	－	－	0.0%
60～69	109	7.5%	62	47	1	1	－	0.9%
70～79	366	25.2%	211	155	20	13	7	5.5%
80～89	567	39.1%	249	318	47	21	26	8.3%
90才以上	308	21.2%	90	218	48	18	30	15.6%
合 計	1,450	100.0%	678	772	116	53	63	8.0%

(単位：人)

令和5年度 年齢別 退院患者数、死亡数（実数）



科別・在院期間別・性別 退院患者数（実数）

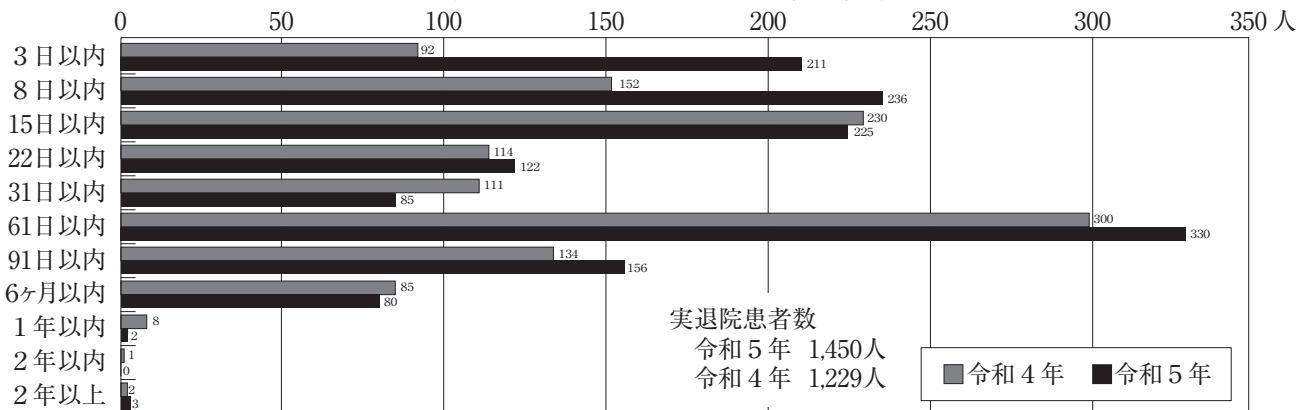
令和5年4月～令和6年3月

		1～	4～	9～	16～	23～	32～	62～	3月～	6月～	1年～	2年	小計	合計
		3日	8日	15日	22日	31日	61日	91日	6月	1年	2年	以上		
内科	男	40	65	75	36	21	82	24	17	1	-	-	361	736
	女	26	49	67	45	35	89	34	27	-	-	3	375	
外科	男	-	-	-	2	-	5	-	-	-	-	-	7	25
	女	1	1	4	2	2	6	2	-	-	-	-	18	
整形外科	男	13	8	17	10	4	19	15	5	-	-	-	91	286
	女	12	12	18	14	17	68	34	19	1	-	-	195	
泌尿器科	男	98	22	10	1	-	1	-	-	-	-	-	132	165
	女	10	17	4	-	-	1	1	-	-	-	-	33	
眼科	男	2	19	12	-	-	-	-	-	-	-	-	33	87
	女	1	37	16	-	-	-	-	-	-	-	-	54	
リハビリ科	男	4	3	-	3	2	16	17	9	-	-	-	54	151
	女	4	3	2	9	4	43	29	3	-	-	-	97	
合計		211	236	225	122	85	330	156	80	2	0	3		1,450
構成比		14.6%	16.3%	15.5%	8.4%	5.9%	22.8%	10.8%	5.5%	0.1%	0.0%	0.2%		

前年度

合計		92	152	230	114	111	300	134	85	8	1	2		1,229
構成比		7.5%	12.4%	18.7%	9.3%	9.0%	24.4%	10.9%	6.9%	0.7%	0.1%	0.2%		

令和5年度 在院期間別 退院患者数（実数）年対比



科別・地域別 退院患者数（実数）

令和5年4月～令和6年3月

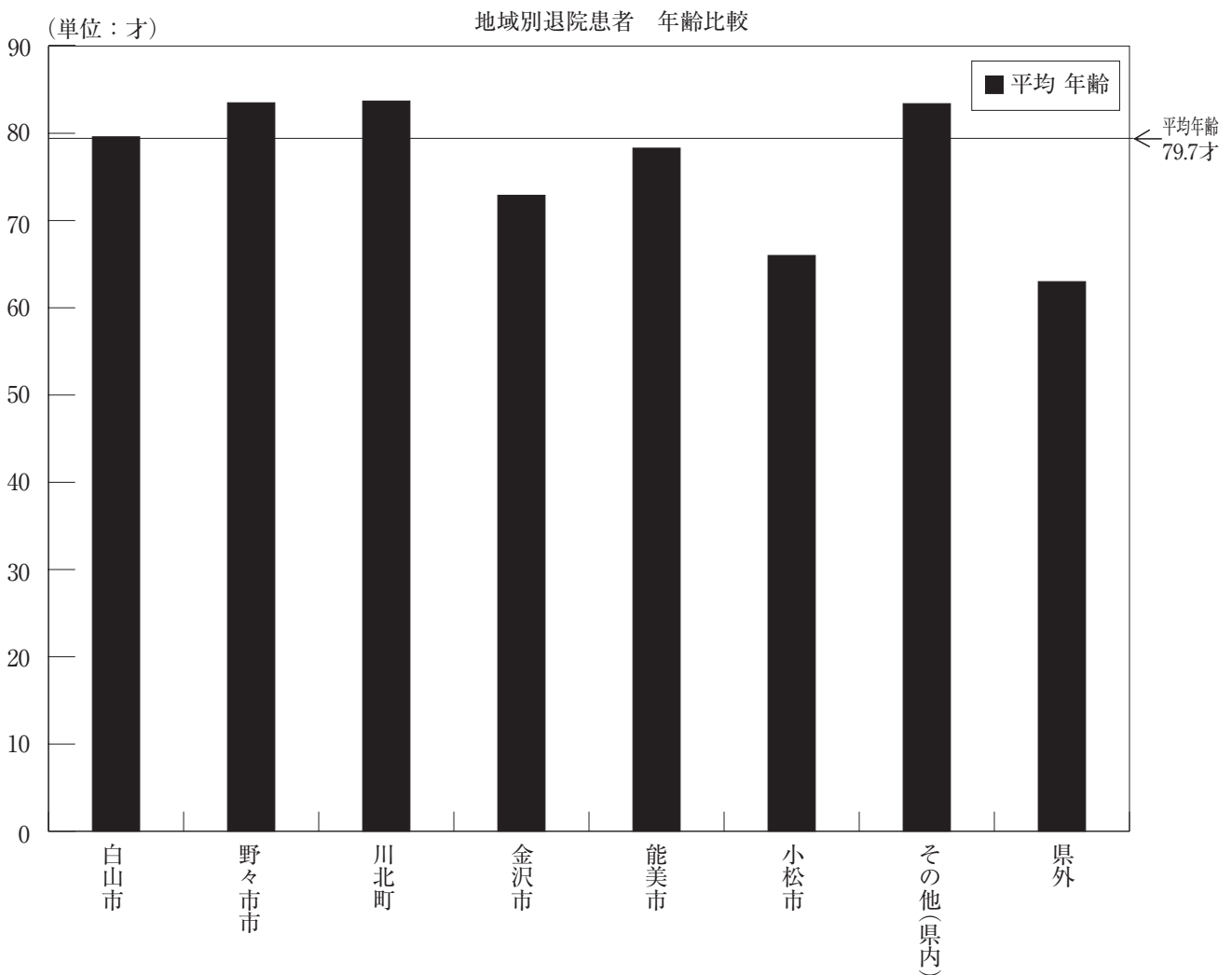
地 域	構成団体				構成外						総計
	白山市	野々市市	川北町	合計	金沢市	能美市	小松市	そ の 他 （ 県 内 ）	県外	合計	
内 科	624	26	13	663	12	23	2	33	3	73	736
外 科	20	1	1	22	1	1	-	1	-	3	25
整 形 外 科	254	9	2	265	5	8	2	5	1	21	286
泌 尿 器 科	135	3	8	146	5	8	1	5	-	19	165
眼 科	82	1	-	83	-	2	-	2	-	4	87
リハビリ科	117	16	8	141	4	5	-	1	-	10	151
合 計	1,232	56	32	1,320	27	47	5	47	4	130	1,450
構 成 比	85.0%	3.9%	2.2%	91.0%	1.9%	3.2%	0.3%	3.2%	0.3%	9.0%	

前年度	合 計	1,051	51	35	1,137	44	35	5	5	3	92	1,229
	構成比	85.5%	4.1%	2.8%	92.5%	3.6%	2.8%	0.4%	0.4%	0.2%	7.5%	

地域別・年齢別 退院患者数（実数）

令和5年4月～令和6年3月

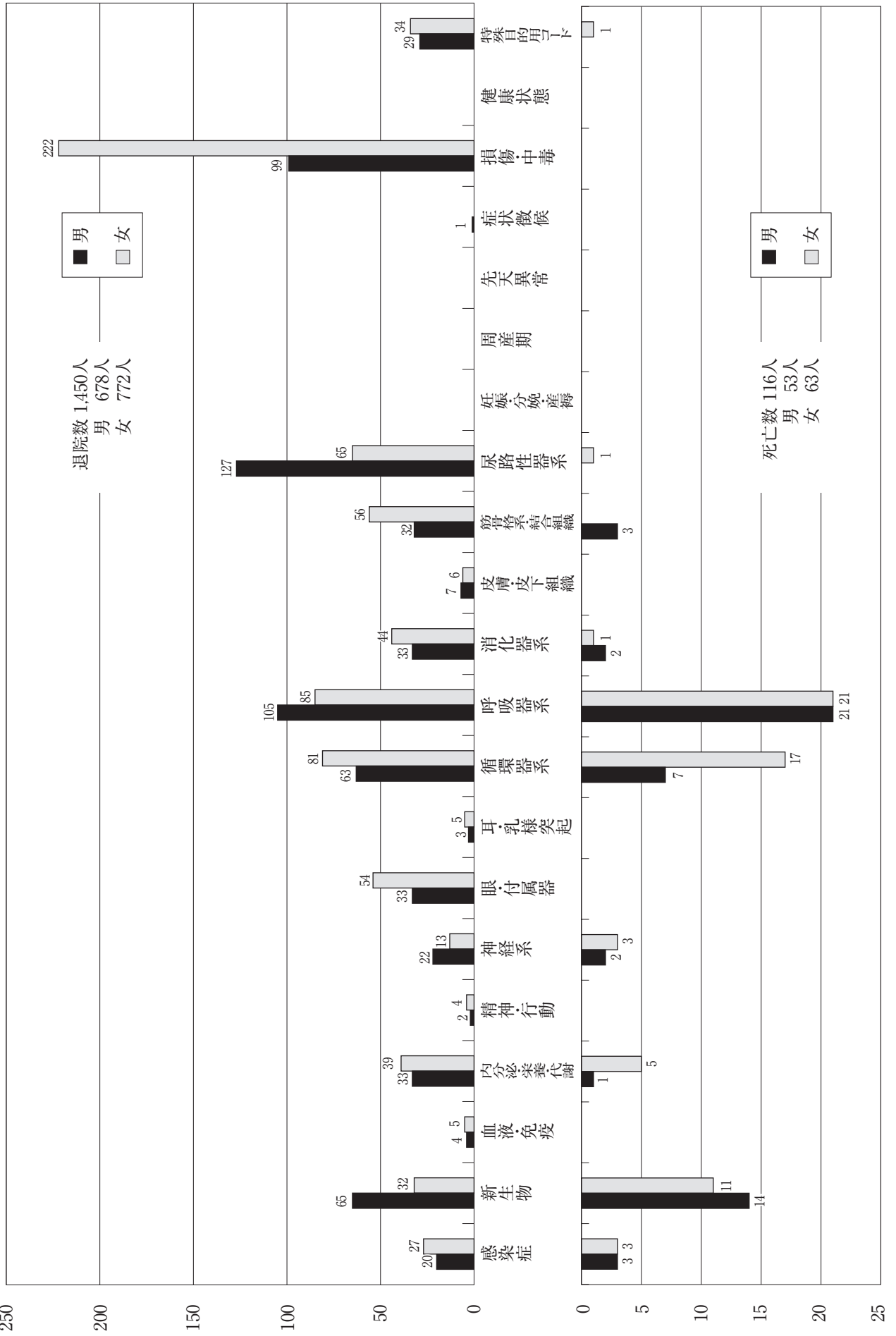
地 域		合計	0才	1～9才	10～19才	20～29才	30～39才	40～49才	50～59才	60～69才	70～79才	80～89才	90才～	平均年齢
構成 団 体	白山市	1,232	－	1	3	16	11	19	33	95	314	490	250	79.6
	野々市市	56	－	－	－	－	－	1	－	2	13	26	14	83.5
	川北町	32	－	－	－	－	－	－	－	2	9	8	13	83.7
	合 計	1,320	0	1	3	16	11	20	33	99	336	524	277	79.9
構 成 外	金 沢 市	27	－	－	－	－	1	2	5	2	5	6	6	72.9
	能 美 市	47	－	－	－	1	－	1	4	5	6	17	13	78.3
	小 松 市	5	－	－	－	－	1	－	－	1	2	1	－	66.0
	その他(県内)	47	－	－	－	－	－	－	－	2	15	18	12	83.4
	県 外	4	－	－	－	1	－	－	－	－	2	1	－	63.0
	合 計	130	0	0	0	2	2	3	9	10	30	43	31	78.1
総 計		1,450	0	1	3	18	13	23	42	109	366	567	308	79.7



疾病に関する資料

疾病分類別・性別 退院患者数（実数）および死亡数

（単位：人）



科別 疾病上位順

注：転科退院も含む総数で集計。

*内科

令和5年4月～令和6年3月

順位	疾 病 名	人数	構成比	平均在院日数
1	固形物および液状物による肺臓炎	80	11%	37.9
2	肺炎、病原体不詳	65	9%	24.7
3	心不全	63	8%	54.2
4	多発性表在損傷	56	7%	13.5
5	脱水	25	3%	46.7
6	尿路系のその他の障害	20	3%	22.7
7	2型糖尿病	19	3%	41.1
8	感染症と推定される下痢および胃腸炎	18	2%	11.4
9	脳梗塞	15	2%	47.9
10	パーキンソン病	12	2%	328.8
	小計	373	50%	
	その他	376	50%	
	合 計	749	100%	

*外科

令和5年4月～令和6年3月

順位	疾 病 名	人数	構成比	平均在院日数
1	結腸の悪性新生物	4	14%	40.3
2	胆のう炎	2	7%	29.5
3	多発性表在損傷	2	7%	34.5
4	部位不明の細菌感染症	1	3%	2.0
5	腸の血行障害	1	3%	4.0
6	真菌症	1	3%	51.0
7	胃癌	1	3%	42.0
8	乳癌	1	3%	24.0
9	腎腫瘍（悪性）	1	3%	17.0
10	その他および部位不明の性状不詳または不明	1	3%	47.0
	小計	15	52%	
	その他	14	48%	
	合 計	29	100%	

*整形外科

令和5年4月～令和6年3月

順位	疾 病 名	人数	構成比	平均在院日数
1	腰椎および骨盤の骨折	63	21%	51.9
2	大腿骨骨折	42	14%	70.2
3	肋骨、胸骨および胸椎骨折	24	8%	45.2
4	下腿の骨折、足首を含む	20	7%	27.6
5	前腕の骨折	18	6%	14.8
6	その他の脊椎傷害	14	5%	29.3
7	股関節症	12	4%	30.2
8	その他の椎間板障害	12	4%	23.2
9	膝関節症	11	4%	60.6
10	肩および上腕の骨折	10	3%	37.7
	小計	226	74%	
	その他	81	26%	
	合 計	307	100%	

科別 疾病上位順

注：転科退院も含む総数で集計。

*泌尿器科

令和5年4月～令和6年3月

順位	疾 病 名	人数	構成比	平均在院日数
1	前立腺肥大症	77	45%	3.2
2	閉塞性尿路疾患および逆流性尿路疾患	30	18%	4.6
3	前立腺癌	14	8%	3.6
4	腎結石および尿管結石	14	8%	5.4
5	膀胱の悪性新生物	13	8%	8.2
6	急性腎盂腎炎	5	3%	7.2
7	前立腺の炎症性疾患	4	2%	7.8
8	下部尿路結石	3	2%	5.7
9	腎腫瘍	2	1%	55.5
10	多発性表在損傷	2	1%	4.5
	小計	164	96%	
	その他	6	4%	
	合 計	170	100%	

*眼科

令和5年4月～令和6年3月

順位	疾 病 名	人数	構成比	平均在院日数
1	老人性白内障	73	84%	6.3
2	その他の白内障	13	15%	6.2
3	結膜のその他の障害	1	1%	2.0
	小計	87	100%	
	合 計	87	100%	

*リハビリ科

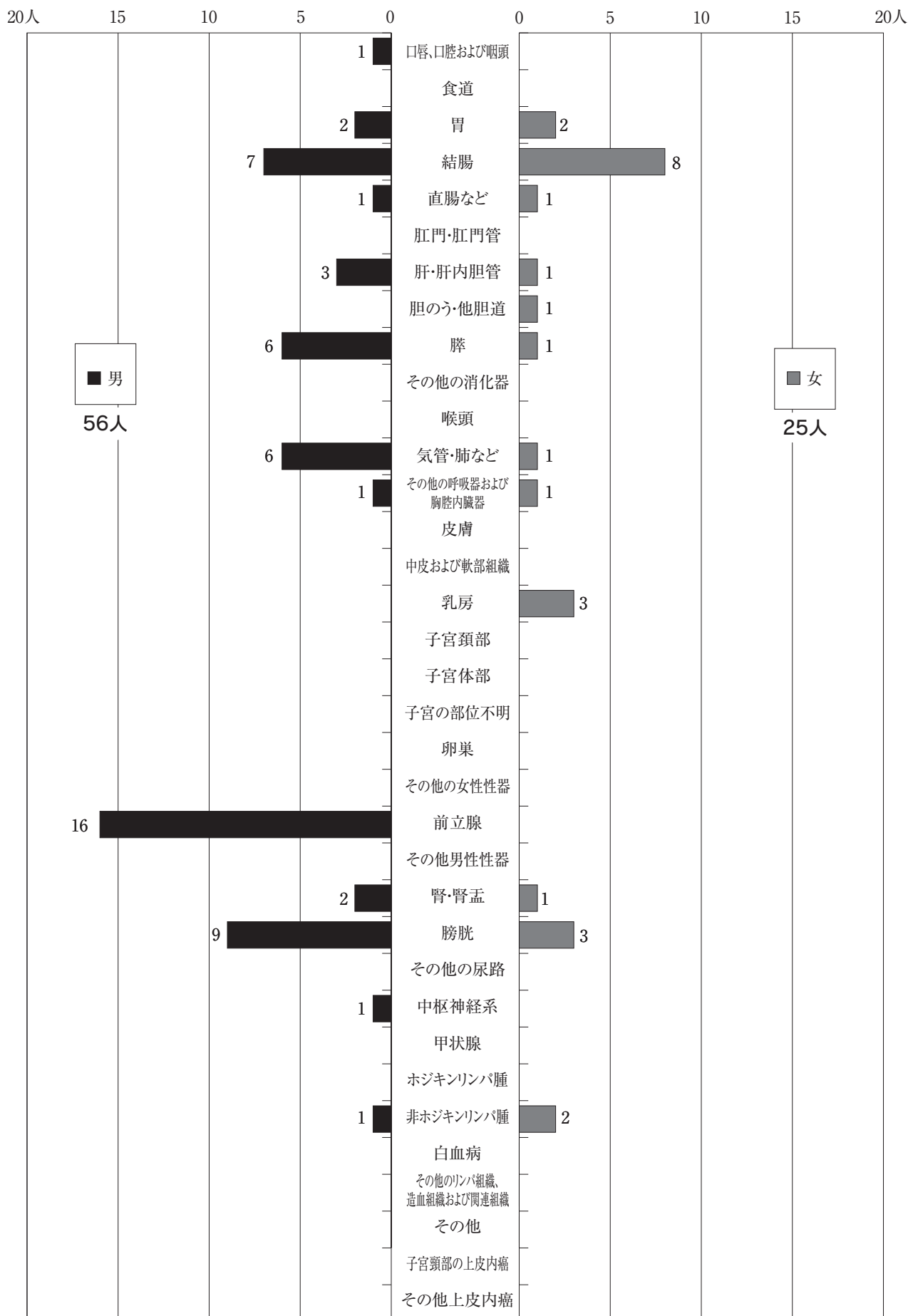
令和5年4月～令和6年3月

順位	疾 病 名	人数	構成比	平均在院日数
1	大腿骨骨折	56	35%	52.1
2	腰椎および骨盤の骨折	36	23%	61.0
3	脳梗塞	17	11%	62.1
4	肋骨、胸骨および胸椎骨折	13	8%	54.2
5	慢性腎不全	10	6%	4.7
6	多発性表在損傷	4	3%	17.0
7	固形物および液状物による肺臓炎	3	2%	36.7
8	下腿の骨折、足首を含む	3	2%	54.0
9	頭蓋内損傷	3	2%	108.3
10	その他の非外傷性頭蓋内出血	2	1%	27.0
	小計	147	92%	
	その他	13	8%	
	合 計	160	100%	

悪性新生物に関する資料

悪性新生物患者の部位別・性別 患者数(実数)

(実数合計81人)



悪性新生物患者の部位別・性別 退院患者数、死亡数（実数）

令和5年4月～令和6年3月

C 分類	部 位	退院数（実数）					死亡数					前年合計		
		合計	男	女	構成比	平均 在院日数	合計	男	女	死亡数/ 退院数 (実数)	平均 在院日数	退院数 (実数)	死亡数	死亡数/ 退院数 (実数)
0201	口唇、口腔および咽頭	1	1	-	1.2%		0	-	-	0.0%		2	1	50.0%
0202	食道	0	-	-	0.0%		0	-	-	-		2	1	50.0%
0203	胃	4	2	2	4.9%		1	1	-	25.0%		13	0	0.0%
0204	結腸	15	7	8	18.5%		5	2	3	33.3%		17	3	17.6%
0205	直腸S状結腸移行部および直腸	2	1	1	2.5%		1	1	-	50.0%		1	0	0.0%
0206	肛門および肛門管	0	-	-	0.0%		0	-	-	-		0	0	-
0207	肝および肝内胆管	4	3	1	4.9%		4	3	1	100.0%		9	3	33.3%
0208	胆のうおよびその他の胆道	1	-	1	1.2%		0	-	-	0.0%		0	0	-
0209	膵	7	6	1	8.6%		4	3	1	57.1%		3	2	66.7%
0210	その他の消化器	0	-	-	0.0%		0	-	-	-		0	0	-
0211	喉頭	0	-	-	0.0%		0	-	-	-		0	0	-
0212	気管、気管支および肺	7	6	1	8.6%		3	2	1	42.9%		10	5	50.0%
0213	その他の呼吸器および胸腔内臓器	2	1	1	2.5%		0	-	-	0.0%		0	0	-
0215	皮膚の悪性黒色腫	0	-	-	0.0%		0	-	-	-		0	0	-
0217	中皮および軟部組織	0	-	-	0.0%		0	-	-	-		0	0	-
0218	乳房	3	-	3	3.7%		2	-	2	66.7%		1	0	0.0%
0219	子宮頸部	0	-	-	0.0%		0	-	-	-		0	0	-
0220	子宮体部	0	-	-	0.0%		0	-	-	-		0	0	-
0222	卵巣	0	-	-	0.0%		0	-	-	-		0	0	-
0223	その他の女性性器	0	-	-	0.0%		0	-	-	-		0	0	-
0224	前立腺	16	16	-	19.8%		1	1	-	6.3%		2	0	0.0%
0225	その他の男性生殖器	0	-	-	0.0%		0	-	-	-		0	0	-
0226	腎および腎盂	3	2	1	3.7%		1	-	1	33.3%		0	0	-
0227	膀胱	12	9	3	14.8%		0	-	-	0.0%		7	1	14.3%
0228	その他の尿路	0	-	-	0.0%		0	-	-	-		0	0	-
0230	中枢神経系	1	1	-	1.2%		0	-	-	0.0%		0	0	-
0231	甲状腺	0	-	-	0.0%		0	-	-	-		0	0	-
0232	ホジキンリンパ腫	0	-	-	0.0%		0	-	-	-		0	0	-
0233	非ホジキンリンパ腫	3	1	2	3.7%		3	1	2	100.0%		0	0	-
0234	白血病	0	-	-	0.0%		0	-	-	-		1	1	100.0%
0235	その他のリンパ組織、造血組織および関連組織	0	-	-	0.0%		0	-	-	-		0	0	-
0236	その他	0	-	-	0.0%		0	-	-	-		3	1	33.3%
小 計		81	56	25	100.0%		25	14	11	30.9%		71	18	25.4%
0237	子宮頸部の上皮内新生物	0	-	-	0.0%		0	-	-	-		0	0	-
0238	その他の上皮内新生物	0	-	-	0.0%		0	-	-	-		0	0	-
小 計		0	0	0	0.0%		0	0	0	-		0	0	-
合 計		81	56	25	100.0%		25	14	11	30.9%		71	18	25.4%

院内がん登録部位別登録件数

ICD-O3	原発部位	令和5年度	令和4年度	令和3年度	令和2年度	
C00-C14	口唇・口腔・咽頭	1	1	1	-	
C15	食道	3	2	-	2	
C16	胃	7	9	7	15	
C17	小腸	-	-	-	1	
C18	C180	盲腸	1	1	-	-
	C181	虫垂	-	-	-	-
	C182	上行結腸	7	3	6	6
	C183	右結腸曲<肝弯曲>	1	-	-	-
	C184	横行結腸	3	2	3	1
	C185	左結腸曲<脾弯曲>	-	-	-	-
	C186	下行結腸	1	-	-	-
	C187	S状結腸	7	6	3	8
C19	直腸S状部	-	-	-	-	
C20	直腸	8	4	6	1	
C21	肛門管	-	-	-	-	
C22	肝・肝内胆管	5	4	3	2	
C23	胆のう	-	-	1	3	
C24	肝外胆管、胆管、肝門部胆管、総胆管	1	1	-	1	
C25	脾	8	-	4	7	
C30,C31	鼻腔・副鼻腔	-	2	-	-	
C32	喉頭	-	-	-	-	
C34	気管支・肺	15	11	19	9	
C37	胸腺	-	-	-	-	
C38	胸膜	1	-	-	-	
C42	骨髄、血液	2	1	1	-	
C44	皮膚	8	2	3	1	
C48,C49	後腹膜・その他の軟部組織	1	-	-	-	
C50	乳房	6	4	2	3	
C51	外陰	-	-	-	-	
C53	子宮頸部	-	-	-	-	
C54	子宮体部	-	-	-	-	
C56	卵巣	-	-	-	1	
C60	陰茎	-	1	-	-	
C61	前立腺	14	12	8	4	
C62	精巣	-	-	-	-	
C64	腎（腎盂を除く）	2	-	-	-	
C65	腎盂	-	1	-	-	
C66	尿管	2	1	-	1	
C67	膀胱	6	4	2	1	
C68	尿道	-	-	-	-	
C70-C72,C75	脳・中枢神経系	1	-	2	-	
C73	甲状腺	1	-	-	-	
C74	副腎	-	-	-	-	
C76	不明確な部位-頭部、顔面又は頸部	-	-	-	-	
C77	リンパ節	1	2	1	-	
C80	その他、部位不明	-	1	1	1	
合計		113	75	73	68	

※院内がん登録とは、当院でがんの診断・治療を受けた全患者について、がんの診断、治療、予後に関する情報を登録する仕組み。

※悪性および上皮内新生物についてICD-O3（国際疾病分類腫瘍学第3.1版）を用いて分類する。

院内がん登録（令和5年度）主要5部位治療前ステージと治療後ステージ

【胃(C16)】 7件

	I	II	III	IV	不明	NA	切除なし	術前治療後
治療前	3	0	0	1	3	0	/	/
術後病理学的	0	0	0	0	0	0	7	0

【大腸(C18~C20)】 28件

	0	I	II	III	IV	不明	NA	切除なし	術前治療後
治療前	1	4	4	7	8	4	0	/	/
術後病理学的	2	0	0	0	0	0	0	26	0

【肝(C22)】 5件

	I	II	III	IV	不明	NA	切除なし	術前治療後
治療前	1	0	1	1	2	0	/	/
術後病理学的	0	0	0	0	0	0	5	0

【肺(C34)】 15件

	0	I	II	III	IV	不明	NA	切除なし	術前治療後
治療前	0	3	2	1	5	4	0	/	/
術後病理学的	0	0	0	0	0	0	0	15	0

【乳房(C50)】 6件

	0	I	II	III	IV	不明	NA	切除なし	術前治療後
治療前	0	4	1	0	0	1	0	/	/
術後病理学的	0	0	0	0	0	0	0	6	0

※※UICC第8版に準拠し登録、集計

※治療前ステージ…UICCの取り決めに従い、診断時(初回治療前)のT・N・M各区分に相当するステージ

※術後病理学的ステージ…UICCの取り決めに従い、手術(初回治療)の病理学的所見によって導かれるpT・pN・pM各区分に相当するステージ

※NA(該当なし)…Ann Arbor分類

※切除なし…初回治療に緩和療法などを選択し手術を行わなかった症例、初回治療として当院で手術を行わず他院へ紹介となった症例

※術前治療後…手術前に腫瘍の縮小などを目的とした化学療法や放射線療法などを施行後、手術を施行した場合は術前治療後とする

生活習慣病に関する資料

悪性新生物
糖 尿 病
脂質異常症
高 血 圧
心 疾 患
脳血管障害

(基礎数は診療録より上記の分野で一分野につき、1個のみ集計した数)

生活習慣病患者：悪性新生物の集計（疾病分類別・年齢別）

令和5年4月～令和6年3月

	C 分類	合計	0～9才	10～19才	20～29才	30～39才	40～49才	50～59才	60～69才	70～79才	80～89才	90才～
0201	口唇, 口腔・咽頭の悪性新生物	2	-	-	-	-	-	-	-	-	-	2
0202	食道の悪性新生物	3	-	-	-	-	-	-	-	1	1	1
0203	胃の悪性新生物	50	-	-	-	-	-	1	6	8	28	7
0204	結腸の悪性新生物	71	-	-	-	1	-	-	1	21	33	15
0205	直腸・S状結腸移行部の悪性新生物	11	-	-	-	-	-	-	-	4	3	4
0206	肛門・肛門管の悪性新生物	0	-	-	-	-	-	-	-	-	-	-
0207	肝・肝内胆管の悪性新生物	8	-	-	-	-	-	-	-	1	5	2
0208	胆のう・他の胆道の悪性新生物	4	-	-	-	-	-	-	-	-	4	-
0209	膵の悪性新生物	15	-	-	-	-	-	-	1	7	4	3
0210	その他の消化器の悪性新生物	0	-	-	-	-	-	-	-	-	-	-
0211	喉頭の悪性新生物	1	-	-	-	-	-	-	-	-	-	1
0212	気管, 気管支・肺の悪性新生物	49	-	-	-	-	-	-	6	12	16	15
0213	他の呼吸器・胸腔内の悪性新生物	0	-	-	-	-	-	-	-	-	-	-
0214	骨・関節軟骨の悪性新生物	0	-	-	-	-	-	-	-	-	-	-
0215	皮膚の悪性黒色腫	0	-	-	-	-	-	-	-	-	-	-
0216	その他の皮膚の悪性新生物	0	-	-	-	-	-	-	-	-	-	-
0217	中皮・軟部組織の悪性新生物	2	-	-	-	-	-	-	-	2	-	-
0218	乳房の悪性新生物	18	-	-	-	-	-	-	1	6	5	6
0219	子宮頸部の悪性新生物	0	-	-	-	-	-	-	-	-	-	-
0220	子宮体部の悪性新生物	1	-	-	-	-	-	-	-	1	-	-
0221	子宮の部位不明の悪性新生物	0	-	-	-	-	-	-	-	-	-	-
0222	卵巣の悪性新生物	2	-	-	-	-	-	-	-	1	1	-
0223	その他の女性性器の悪性新生物	1	-	-	-	-	-	-	-	-	1	-
0224	前立線の悪性新生物	58	-	-	-	-	-	-	4	17	26	11
0225	その他の男性性器の悪性新生物	0	-	-	-	-	-	-	-	-	-	-
0226	腎・腎盂の悪性新生物	9	-	-	-	-	-	-	1	1	4	3
0227	膀胱の悪性新生物	31	-	-	-	-	-	-	2	10	13	6
0228	その他の尿路の悪性新生物	1	-	-	-	-	-	-	-	-	1	-
0229	眼・付属器の悪性新生物	0	-	-	-	-	-	-	-	-	-	-
0230	中枢神経系の悪性新生物	1	-	-	-	-	-	-	-	-	-	1
0231	甲状腺の悪性新生物	2	-	-	-	-	-	-	-	2	-	-
0232	ホジキン病	0	-	-	-	-	-	-	-	-	-	-
0233	非ホジキンリンパ腫	21	-	-	-	-	-	-	1	6	10	4
0234	白血病	0	-	-	-	-	-	-	-	-	-	-
0235	他のリンパ・造血組織等の悪性新生物	2	-	-	-	-	-	-	-	-	2	-
0236	その他の悪性新生物	3	-	-	-	-	-	-	1	-	1	1
0237	子宮頸部の上皮内癌	0	-	-	-	-	-	-	-	-	-	-
0238	その他の上皮内新生物	0	-	-	-	-	-	-	-	-	-	-
合計		366	0	0	0	1	0	1	24	100	158	82
前年度合計		123	0	0	0	0	1	3	10	37	44	28

生活習慣病患者：悪性新生物の集計（疾病分類別・地域別）

令和5年4月～令和6年3月

	C 分類	合計	白山市	野々市市	川北町	金沢市	能美市	小松市	その他 (県内)	県外
0201	口唇, 口腔・咽頭の悪性新生物	2	2	-	-	-	-	-	-	-
0202	食道の悪性新生物	3	3	-	-	-	-	-	-	-
0203	胃の悪性新生物	50	43	2	-	3	2	-	-	-
0204	結腸の悪性新生物	71	65	2	-	1	2	-	1	-
0205	直腸・S状結腸移行部の悪性新生物	11	10	-	-	-	1	-	-	-
0206	肛門・肛門管の悪性新生物	0	-	-	-	-	-	-	-	-
0207	肝・肝内胆管の悪性新生物	8	8	-	-	-	-	-	-	-
0208	胆のう・他の胆道の悪性新生物	4	1	1	-	-	2	-	-	-
0209	膵の悪性新生物	15	14	-	-	-	1	-	-	-
0210	その他の消化器の悪性新生物	0	-	-	-	-	-	-	-	-
0211	喉頭の悪性新生物	1	-	-	-	-	-	-	1	-
0212	気管, 気管支・肺の悪性新生物	49	40	2	1	1	2	-	3	-
0213	他の呼吸器・胸腔内の悪性新生物	0	-	-	-	-	-	-	-	-
0214	骨・関節軟骨の悪性新生物	0	-	-	-	-	-	-	-	-
0215	皮膚の悪性黒色腫	0	-	-	-	-	-	-	-	-
0216	その他の皮膚の悪性新生物	0	-	-	-	-	-	-	-	-
0217	中皮・軟部組織の悪性新生物	2	1	-	-	-	-	-	1	-
0218	乳房の悪性新生物	18	16	2	-	-	-	-	-	-
0219	子宮頸部の悪性新生物	0	-	-	-	-	-	-	-	-
0220	子宮体部の悪性新生物	1	1	-	-	-	-	-	-	-
0221	子宮の部位不明の悪性新生物	0	-	-	-	-	-	-	-	-
0222	卵巣の悪性新生物	2	2	-	-	-	-	-	-	-
0223	その他の女性性器の悪性新生物	1	1	-	-	-	-	-	-	-
0224	前立腺の悪性新生物	58	54	1	1	-	1	-	1	-
0225	その他の男性性器の悪性新生物	0	-	-	-	-	-	-	-	-
0226	腎・腎盂の悪性新生物	9	8	-	-	-	1	-	-	-
0227	膀胱の悪性新生物	31	26	-	4	1	-	-	-	-
0228	その他の尿路の悪性新生物	1	1	-	-	-	-	-	-	-
0229	眼・付属器の悪性新生物	0	-	-	-	-	-	-	-	-
0230	中枢神経系の悪性新生物	1	1	-	-	-	-	-	-	-
0231	甲状腺の悪性新生物	2	1	-	1	-	-	-	-	-
0232	ホジキン病	0	-	-	-	-	-	-	-	-
0233	非ホジキンリンパ腫	21	18	1	2	-	-	-	-	-
0234	白血病	0	-	-	-	-	-	-	-	-
0235	他のリンパ・造血組織等の悪性新生物	2	2	-	-	-	-	-	-	-
0236	その他の悪性新生物	3	2	-	-	1	-	-	-	-
0237	子宮頸部の上皮内癌	0	-	-	-	-	-	-	-	-
0238	その他の上皮内新生物	0	-	-	-	-	-	-	-	-
	合 計	366	320	11	9	7	12	0	7	0
	前 年 度 合 計	123	110	2	4	3	3	0	1	0

生活習慣病患者：糖尿病の集計（疾病分類別・年齢別）

令和5年4月～令和6年3月

	C 分類	合計	0～9才	10～19才	20～29才	30～39才	40～49才	50～59才	60～69才	70～79才	80～89才	90才～
0404	1型糖尿病	2	－	－	－	－	－	1	－	－	1	－
0405	2型糖尿病	504	－	－	－	－	1	12	39	142	222	88
0406	その他の糖尿病	93	－	－	－	1	3	1	5	14	46	23
	合計	599	0	0	0	1	4	14	44	156	269	111
	前年度合計	181	0	0	0	0	0	10	12	56	69	34

生活習慣病患者：糖尿病の集計（疾病分類別・地域別）

令和5年4月～令和6年3月

	C 分類	合計	白山市	野々市市	川北町	金沢市	能美市	小松市	その他(県内)	県外
0404	1型糖尿病	2	2	－	－	－	－	－	－	－
0405	2型糖尿病	504	452	11	7	8	13	1	11	1
0406	その他の糖尿病	93	84	4	1	－	3	－	1	－
	合計	599	538	15	8	8	16	1	12	1
	前年度合計	181	155	3	7	7	8	0	1	0

生活習慣病患者：脂質異常症の集計（疾病分類別・年齢別）

令和5年4月～令和6年3月

	C 分類	合計	0～9才	10～19才	20～29才	30～39才	40～49才	50～59才	60～69才	70～79才	80～89才	90才～
0410	脂質異常症	541	－	－	－	1	2	14	43	148	227	106
	合計	541	0	0	0	1	2	14	43	148	227	106
	前年度合計	103	0	0	0	0	0	3	10	23	39	28

生活習慣病患者：脂質異常症の集計（疾病分類別・地域別）

令和5年4月～令和6年3月

	C 分類	合計	白山市	野々市市	川北町	金沢市	能美市	小松市	その他(県内)	県外
0410	脂質異常症	541	479	11	14	10	16	1	9	1
	合計	541	479	11	14	10	16	1	9	1
	前年度合計	103	93	0	5	3	2	0	0	0

生活習慣病患者：高血圧の集計（疾病分類別・年齢別）

令和5年4月～令和6年3月

	C 分類	合計	0～9才	10～19才	20～29才	30～39才	40～49才	50～59才	60～69才	70～79才	80～89才	90才～
0901	本態性高血圧	835	－	－	－	－	－	16	43	195	383	198
0902	高血圧性心疾患	0	－	－	－	－	－	－	－	－	－	－
0903	高血圧性腎疾患	0	－	－	－	－	－	－	－	－	－	－
0905	二次性高血圧症	0	－	－	－	－	－	－	－	－	－	－
	合計	835	0	0	0	0	0	16	43	195	383	198
	前年度合計	187	0	0	0	0	1	4	17	37	80	48

生活習慣病患者：高血圧の集計（疾病分類別・地域別）

令和5年4月～令和6年3月

	C 分類	合計	白山市	野々市市	川北町	金沢市	能美市	小松市	その他(県内)	県外
0901	本態性高血圧	835	727	28	19	14	25	1	20	1
0902	高血圧性心疾患	0	－	－	－	－	－	－	－	－
0903	高血圧性腎疾患	0	－	－	－	－	－	－	－	－
0905	二次性高血圧症	0	－	－	－	－	－	－	－	－
	合計	835	727	28	19	14	25	1	20	1
	前年度合計	187	164	4	9	4	5	0	1	0

生活習慣病患者：心疾患の集計（疾病分類別・年齢別）

令和5年4月～令和6年3月

	C 分類	合計	0～9才	10～19才	20～29才	30～39才	40～49才	50～59才	60～69才	70～79才	80～89才	90才～
0906	狭心症	219	—	—	—	—	1	4	11	55	99	49
0907	急性心筋梗塞	9	—	—	—	—	—	—	1	—	4	4
0908	冠動脈硬化症	0	—	—	—	—	—	—	—	—	—	—
0909	陳旧性心筋梗塞	0	—	—	—	—	—	—	—	—	—	—
0910	その他の虚血性心疾患	6	—	—	—	—	—	—	—	2	3	1
0911	慢性リウマチ性心疾患	2	—	—	—	—	—	—	—	1	1	—
0912	慢性非リウマチ性心疾患	24	—	—	—	—	—	—	2	6	11	5
0913	心筋症	2	—	—	—	—	—	—	—	—	2	—
0914	不整脈・伝導障害	35	—	—	—	—	—	—	2	5	14	14
0915	心不全	489	—	—	—	—	—	4	23	94	224	144
0916	その他の心疾患	5	—	—	—	—	—	—	2	—	2	1
	合計	791	0	0	0	0	1	8	41	163	360	218
	前年度合計	305	0	0	0	0	2	0	7	42	137	117

生活習慣病患者：心疾患の集計（疾病分類別・地域別）

令和5年4月～令和6年3月

	C 分類	合計	白山市	野々市市	川北町	金沢市	能美市	小松市	その他(県内)	県外
0906	狭心症	219	198	8	1	5	3	—	4	—
0907	急性心筋梗塞	9	8	1	—	—	—	—	—	—
0908	冠動脈硬化症	0	—	—	—	—	—	—	—	—
0909	陳旧性心筋梗塞	0	—	—	—	—	—	—	—	—
0910	その他の虚血性心疾患	6	6	—	—	—	—	—	—	—
0911	慢性リウマチ性心疾患	2	1	—	—	1	—	—	—	—
0912	慢性非リウマチ性心疾患	24	24	—	—	—	—	—	—	—
0913	心筋症	2	2	—	—	—	—	—	—	—
0914	不整脈・伝導障害	35	28	2	—	1	2	—	2	—
0915	心不全	489	420	18	13	5	17	1	15	—
0916	その他の心疾患	5	5	—	—	—	—	—	—	—
	合計	791	692	29	14	12	22	1	21	0
	前年度合計	305	265	7	12	10	9	0	2	0

生活習慣病患者：脳血管障害の集計（疾病分類別・年齢別）

令和5年4月～令和6年3月

	C 分類	合計	0～9才	10～19才	20～29才	30～39才	40～49才	50～59才	60～69才	70～79才	80～89才	90才～
0609	一過性脳虚血発作・関連症候群	3	—	—	—	—	—	—	—	—	1	2
0917	くも膜下出血	5	—	—	—	—	—	—	—	2	3	—
0918	脳内出血	50	—	—	—	—	—	3	3	13	15	16
0919	脳梗塞	281	—	—	—	—	—	2	8	61	143	67
0920	脳動脈硬化症	4	—	—	—	—	—	—	1	—	3	—
0921	その他の脳血管疾患	57	—	—	—	—	—	1	3	23	23	7
	合計	400	0	0	0	0	0	6	15	99	188	92
	前年度合計	156	0	0	0	0	0	4	10	26	83	33

生活習慣病患者：脳血管障害の集計（疾病分類別・地域別）

令和5年4月～令和6年3月

	C 分類	合計	白山市	野々市市	川北町	金沢市	能美市	小松市	その他(県内)	県外
0609	一過性脳虚血発作・関連症候群	3	3	—	—	—	—	—	—	—
0917	くも膜下出血	5	5	—	—	—	—	—	—	—
0918	脳内出血	50	37	1	7	2	1	—	2	—
0919	脳梗塞	281	242	10	8	3	9	1	8	—
0920	脳動脈硬化症	4	4	—	—	—	—	—	—	—
0921	その他の脳血管疾患	57	53	2	—	—	1	—	1	—
	合計	400	344	13	15	5	11	1	11	0
	前年度合計	156	138	7	4	5	1	0	1	0

手術および処置に関する資料

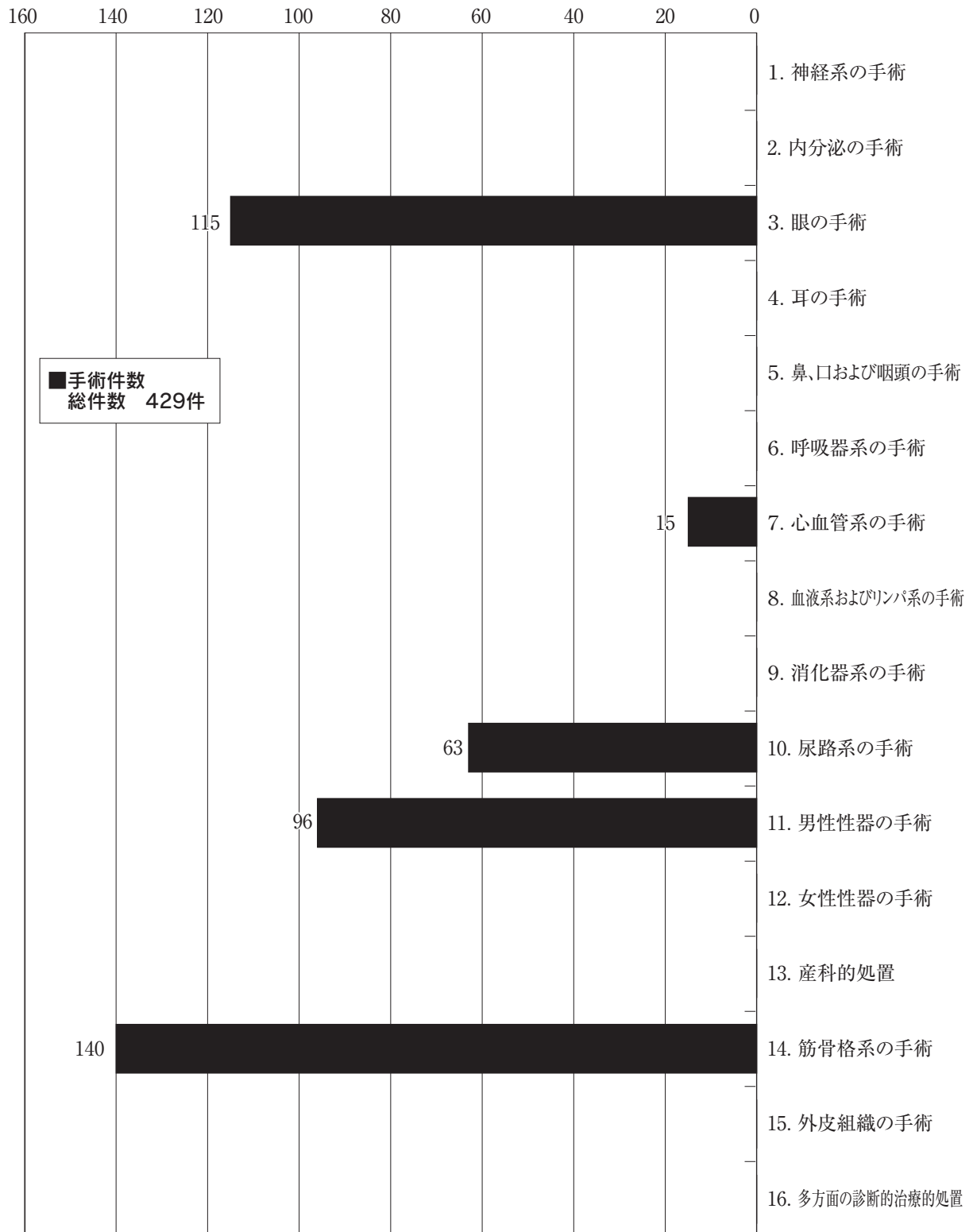
手術室における手術および処置件数

		令和5年度	令和4年度	令和3年度	令和2年度	令和元年度
内 科	件 数	－	1	7	3	0
	全麻件数	－	0	0	0	0
小 児 科	件 数	－	－	－	－	－
	全麻件数	－	－	－	－	－
外 科	件 数	5	22	7	15	13
	全麻件数	0	0	0	1	4
整 形 外 科	件 数	140	118	147	172	172
	全麻件数	59	36	38	58	64
脳 神 経 外 科	件 数	－	－	－	－	－
	全麻件数	－	－	－	－	－
皮 膚 科	件 数	－	－	－	－	－
	全麻件数	－	－	－	－	－
泌 尿 器 科	件 数	159	38	0	2	4
	全麻件数	111	4	0	1	1
婦 人 科	件 数	－	－	－	－	－
	全麻件数	－	－	－	－	－
眼 科	件 数	115	120	124	126	133
	全麻件数	0	0	0	0	0
耳 鼻 咽 喉 科	件 数	－	－	－	－	－
	全麻件数	－	－	－	－	－
リハビリ科	件 数	10	16	22	0	0
	全麻件数	0	0	0	0	0
総件数		429	315	307	318	322
総全麻件数		170	40	38	60	69



手術室

手術室における手術および処置の分類別件数



特徴ある手術実績

科	術式	令和5年度	令和4年度	令和3年度	令和2年度	令和元年度
泌尿器科	経尿道的前立腺吊上術	45	13	-	-	-
	経尿道的前立腺吊上術（水蒸気治療を行った場合）	27	-	-	-	-

死亡に関する資料

科別・月別・性別 死亡患者数 (実数)

令和5年4月～令和6年3月

科		合計	4月	5月	6月	7月	8月	9月	10月	11月	12月	1月	2月	3月	剖検	平均在院日数
内科	男	48	-	3	3	8	1	8	2	5	8	3	4	3	0	33.7
	女	59	5	3	3	4	7	5	4	3	6	7	5	7	0	96.1
外科	男	0	-	-	-	-	-	-	-	-	-	-	-	-	0	
	女	2	-	-	2	-	-	-	-	-	-	-	-	-	0	18.0
整形外科	男	1	-	-	-	-	-	-	-	-	1	-	-	-	0	75.0
	女	0	-	-	-	-	-	-	-	-	-	-	-	-	0	
泌尿器科	男	1	-	-	-	1	-	-	-	-	-	-	-	-	0	20.0
	女	1	-	-	-	-	-	1	-	-	-	-	-	-	0	73.0
眼科	男	0	-	-	-	-	-	-	-	-	-	-	-	-	0	
	女	0	-	-	-	-	-	-	-	-	-	-	-	-	0	
リハビリ科	男	3	-	-	-	-	-	-	1	1	-	-	1	-	0	62.0
	女	1	-	-	1	-	-	-	-	-	-	-	-	-	0	42.0
合計	男	53	0	3	3	9	1	8	3	6	9	3	5	3	0	35.8
	女	63	5	3	6	4	7	6	4	3	6	7	5	7	0	92.4
前年度合計		84	8	6	6	4	10	7	5	12	5	9	6	6	0	41.3

その他の資料

入院診療録の管理数

	令和5年度	令和4年度	令和3年度	令和2年度	令和元年度
カルテ冊数(冊)	1,502	1,259	1,216	1,387	1,483
管理人数(人)	1,310	1,116	1,073	1,180	1,194

年間入院回数別 患者数(実退院数で計算)

(単位:人)

	令和5年度	令和4年度	令和3年度	令和2年度	令和元年度
入院回数 1回	1,001	865	829	902	895
2回	172	120	133	141	160
3回	22	23	19	28	32
4回	2	7	4	6	14
5回	3	2	1	1	3
6回	-	1	-	2	2
7回	1	1	-	1	-
8回	-	-	1	1	-
9回	1	-	-	2	1
10回	-	-	1	-	1
11回	-	-	-	-	-
12回	-	-	-	1	1
13回	-	-	-	-	-
14回	-	-	-	-	-
15回	-	-	-	-	-
合計	1,202	1,019	988	1,085	1,109

内視鏡検査統計
血液浄化センター統計

内視鏡検査数（内視鏡室）

		令和5年度	令和4年度	令和3年度	令和2年度	令和元年度
上 部	GTF(上部消化管内視鏡)	1,753	1,603	1,293	1,623	1,677
	ERCP(内視鏡的逆行性胆肝膵管造影)	0	0	0	0	0
	小計	1,753	1,603	1,293	1,623	1,677
	EMR(内視鏡的粘膜切除術)	0	0	0	0	0
	ESD(内視鏡的粘膜下層剥離術)	-	-	-	-	-
	EUS(超音波内視鏡検査)／FNA(吸引針生検)	-	-	-	-	-
	止血術	1	2	0	4	1
	EVL(内視鏡的静脈瘤結紮術)／EIS(内視鏡的硬化療法)	0	0	0	0	1/0
	PEG(経皮内視鏡的胃瘻造設術)	9	7	5	16	13
	胃瘻交換	44	42	50	52	50
	ENBD(内視鏡的経鼻胆道ドレナージ)／ERBD(内視鏡的逆行性胆道ドレナージ)	0	0	0	0	0
	EST(内視鏡的乳頭括約筋切開術)／EPBD(内視鏡的乳頭バルーン拡張術)	0	0	0	0	0
	ステント挿入(食道／胃・十二指腸)	0	0	0	0	0
ステント挿入(胆管)	0	0	0	0	0	
その他	-	-	-	-	-	
下 部	SF(S状結腸内視鏡)	40	54	55	45	60
	CF(大腸全結腸内視鏡)	167	122	153	182	135
	小計	207	176	208	227	195
	EMR(内視鏡的粘膜切除術)／ポリペクトミー	77	55	68	81	59
	ESD(内視鏡的粘膜下層剥離術)	0	0	0	0	0
	止血術	1	1	1	3	3
	EUS(超音波内視鏡検査)	-	-	0	0	0
	ステント挿入	-	-	-	-	-
その他	-	-	-	-	-	
合 計	1,960	1,779	1,501	1,850	1,872	



内視鏡室

血液浄化センター統計

	令和5年度	令和4年度	令和3年度	令和2年度	令和元年度
人工腎臓	6,032	6,549	6,383	6,349	6,147
その他の血液浄化療法	90	116	87	128	174

※その他の血液浄化療法：CHDFを除く



血液浄化センター

訪問診療・巡回診療統計

訪問診療統計

(人数)

	令和5年度	令和4年度	令和3年度	令和2年度	令和元年度
訪問診療 在宅	125	201	222	199	206
訪問診療 施設	95	15	2	2	2
緊急往診	24	34	29	18	37
看取り	5	7	9	3	3



訪問診療

巡回診療統計

(人数)

	令和5年度	令和4年度	令和3年度	令和2年度	令和元年度
巡回診療 (河内・尾口)	89	131	191	156	130



巡回診療

看護部統計

看護部統計 認知症看護相談件数

(人数)

		令和5年度	令和4年度	令和3年度	令和2年度	令和元年度
相談	コンサルテーション	80	128	21	27	17
	看護外来	46	50	43	62	63

看護部統計 糖尿病指導件数

	令和5年度	令和4年度	令和3年度	令和2年度	令和元年度
在宅療養指導料	23	9	11	11	4
糖尿病合併症管理料	0	0	0	1	0
糖尿病透析予防指導管理料	0	8	1	8	1

医療技術部統計

医療技術部統計（検査室）

検査室分野別件数

	令和5年度	令和4年度	令和3年度	令和2年度	令和元年度
生 化 学	307,506	284,584	266,960	263,291	266,579
血 清	33,536	30,442	26,729	25,302	25,694
血 液	49,188	42,888	40,950	38,298	38,689
一 般	19,153	17,173	16,843	17,354	18,071
病 理	727	630	134	189	252
ガ ス 分 析	301	187	684	630	652
微 生 物	1,298	3,572	4,493	4,230	5,905
生 理	7,292	6,686	7,862	11,063	11,218
外 注	12,367	8,674	8,078	8,613	7,247
合 計	431,368	394,836	372,733	368,970	374,307

病理：令和4年度より組織診と細胞診の合計件数（外注）

ガス分析：令和4年度より透析液を除いた件数

微生物：令和4年7月より外注に移行している

輸血検査（代表項目）

	令和5年度	令和4年度	令和3年度	令和2年度	令和元年度
交 差 試 験	109	67	77	74	77
不 規 則 抗 体	184	125	139	159	153
赤 血 球 濃 厚 液	234	128	175	170	109
新 鮮 凍 結 血 漿	4	0	76	0	0
自 己 血 輸 血	32	20	26	30	34
血 小 板	0	10	0	10	30

医療技術部統計（検査室）

生理検査（代表項目）

	令和5年度	令和4年度	令和3年度	令和2年度	令和元年度
心臓超音波	726	575	615	525	492
運動負荷試験(トレッドミル)	149	133	126	175	95
ホルター心電図・血圧	57	54	83	62	76
心電図検査	4,064	3,815	3,842	4,251	4,098
脳波検査	11	0	4	6	11
筋電図・誘発筋電図	23	21	46	65	49
呼吸機能検査	241	218	138	164	170
腹部・体表超音波	-	-	-	-	-
眼圧検査	-	-	-	-	-
眼底写真	653	566	577	534	504
骨密度(超音波)	154	139	140	132	504
終夜PSG	11	11	7	12	6
血管超音波	419	418	385	423	450
ペースメーカーチェック	35	40	38	40	39

運動負荷試験：ダブルマスターの件数

医療技術部統計（検査室）

院内環境

		令和5年度	令和4年度	令和3年度	令和2年度	令和元年度	
細菌検査	栄養 検便	46	43	36	36	36	
	手術室・手洗い	36	24	36	36	36	
	合計	82	67	72	72	72	
生化学	透析液	生化学	377	346	303	299	219
		ガス分析	377	346	379	373	367
		浸透圧	377	346	379	375	367
	合計	1,131	1,038	1,061	1,047	953	

医療技術部統計（放射線室）

1. 一般撮影（マンモ含む）令和5年度より整形外科分野も撮影部位により胸部、腹部、その他に分類

	令和5年度	令和4年度	令和3年度	令和2年度	令和元年度
単純撮影（年数）	9,204	8,755	8,818	10,027	10,560
胸部（件数）	4,996	4,141	4,605	5,059	4,996
腹部（件数）	1,241	205	180	297	443
乳房	496	443	484	444	476

2. 透視検査

	令和5年度	令和4年度	令和3年度	令和2年度	令和元年度
透視検査	299	378	286	408	568

3. CT検査 ※胸腹部は胸部として計上した ※令和2年より胸腹部の集計方法を変更

	令和5年度	令和4年度	令和3年度	令和2年度	令和元年度
頭部	379	339	321	390	461
胸部	2,008	1,710	1,712	1,839	1,750
腹部	903	704	519	783	745
その他	256	237	423	347	323
総件数	3,546	2,990	2,975	3,359	3,279

4. MRI検査

	令和5年度	令和4年度	令和3年度	令和2年度	令和元年度
頭部	292	334	447	426	397
躯幹	565	590	456	497	454
その他	143	130	112	129	166
総件数	1,000	1,054	1,015	1,052	1,017

5. 骨密度測定（DEXA）

	令和5年度	令和4年度	令和3年度	令和2年度	令和元年度
骨密度測定	837	776	771	755	234

医療技術部統計（リハビリテーション室）

診療科別患者数

理学療法

	令和5年度	令和4年度	令和3年度	令和2年度	令和元年度
リハビリ科	171	176	162	116	194
内科	508	438	393	357	249
外科	22	22	0	20	13
整形外科	450	440	392	429	454
脳神経外科	0	0	0	0	0
皮膚科	0	0	1	0	0
泌尿器科	4	2	0	3	4
耳鼻咽喉科	0	0	0	0	0
その他	0	0	0	0	0
合計	1,155	1,078	948	925	914

作業療法

	令和5年度	令和4年度	令和3年度	令和2年度	令和元年度
リハビリ科	169	176	162	114	248
内科	501	426	396	362	288
外科	22	21	0	20	16
整形外科	315	298	283	361	396
脳神経外科	0	0	0	0	0
皮膚科	0	0	0	0	0
泌尿器科	5	2	0	3	4
耳鼻咽喉科	0	0	0	0	0
その他	0	0	0	0	0
合計	1,012	923	841	860	952

言語聴覚療法

	令和5年度	令和4年度	令和3年度	令和2年度	令和元年度
リハビリ科	34	41	37	30	35
内科	188	135	130	108	81
整形外科	7	4	2	3	0
外科	3	1	0	2	1
小児科	0	0	0	0	0
脳神経外科	0	0	0	0	0
泌尿器科	1	0	0	0	0
耳鼻咽喉科	0	0	0	1	0
その他	0	0	0	0	0
合計	233	181	169	144	117

医療技術部統計（リハビリテーション室）

診療科別患者数

摂食機能療法（件数）

	令和5年度	令和4年度	令和3年度	令和2年度	令和元年度
リハビリ科	84	55	153	0	83
内科	0	2	63	101	391
外科	0	0	0	0	0
整形外科	19	0	0	10	0
脳神経外科	0	0	0	0	0
皮膚科	0	0	0	0	0
泌尿器科	0	0	0	0	0
耳鼻咽喉科	0	0	0	0	0
合計	103	57	216	111	474

疾患分類別延床数

脳血管

	令和5年度	令和4年度	令和3年度	令和2年度	令和元年度
リハビリ科	9,298	10,059	10,460	10,357	7,722
内科	3,447	3,319	7,280	8,708	3,395
外科	69	158	0	32	133
整形外科	1,031	2,642	388	1,171	1,353
脳神経外科	0	0	0	0	0
皮膚科	0	0	0	0	0
泌尿器科	0	0	0	0	0
耳鼻咽喉科	0	0	14	28	0
その他	0	0	0	0	0
合計	13,845	16,178	18,142	20,296	12,603

運動器

	令和5年度	令和4年度	令和3年度	令和2年度	令和元年度
リハビリ科	27,481	22,953	23,961	17,403	17,417
内科	1,607	1,710	2,843	1,874	615
外科	486	64	8	40	0
整形外科	48,835	39,504	45,911	52,846	47,106
皮膚科	0	0	74	0	0
泌尿器科	0	0	0	0	307
耳鼻咽喉科	0	0	0	0	0
その他	0	0	0	0	0
合計	78,409	64,231	72,797	72,163	65,445

医療技術部統計（リハビリテーション室）

疾患分類別単位数

呼吸器

	令和5年度	令和4年度	令和3年度	令和2年度	令和元年度
リハビリ科	345	130	37	80	967
内科	10,621	5,973	7,974	6,393	5,018
外科	110	270	0	0	100
脳神経外科	0	0	0	0	0
皮膚科	0	0	0	0	0
泌尿器科	0	0	0	0	0
耳鼻咽喉科	0	0	0	0	0
整形外科	106	0	103	43	0
合計	11,182	6,373	8,114	6,516	6,085

心大血管

	令和5年度	令和4年度	令和3年度	令和2年度	令和元年度
リハビリ科	0	62	0	0	0
循環器内科	4,878	4,455	916	0	0
腎高血圧内科	0	0	0	0	0
糖尿病内分泌内科	0	0	0	0	0
消化器内科	0	0	0	0	0
耳鼻咽喉科	0	0	0	0	0
皮膚科	0	0	0	0	0
外科	0	0	0	0	0
その他	0	0	0	0	0
合計	4,878	4,517	916	0	0

廃用症候群

	令和5年度	令和4年度	令和3年度	令和2年度	令和元年度
リハビリ科	99	1,702	362	0	2,014
内科	16,220	16,832	14,162	14,581	12,253
整形外科	114	457	0	303	0
外科	1,535	677	0	1,376	883
皮膚科	0	0	0	0	0
泌尿器科	286	161	0	170	188
耳鼻咽喉科	0	0	0	0	0
脳神経外科	0	0	0	0	0
合計	18,254	19,829	14,524	16,430	15,338

医療技術部統計（薬剤室）

入院・外来処方箋枚数および処方件数

	令和5年度	令和4年度	令和3年度	令和2年度	令和元年度
入院処方箋枚数	4,913	4,860	5,089	4,612	4,213
外来処方箋枚数	1,088	1,957	1,626	1,118	1,512
院外処方箋枚数	32,471	30,065	32,426	33,201	36,641
合計	38,472	36,882	39,141	38,931	42,366
入院剤数	12,135	12,681	12,563	11,686	10,701
外来剤数	1,875	3,407	1,826	1,970	2,718
合計	14,010	16,088	14,389	13,656	13,419

注射処方箋枚数

	令和5年度	令和4年度	令和3年度	令和2年度	令和元年度
入院	20,534	32,340	16,504	19,398	22,947

薬剤管理指導算定件数

	令和5年度	令和4年度	令和3年度	令和2年度	令和元年度
件数	193	372	690	793	604

薬剤情報提供算定件数

	令和5年度	令和4年度	令和3年度	令和2年度	令和元年度
件数	1,128	2,014	1,141	1,544	1,725

錠剤鑑別件数

	令和5年度	令和4年度	令和3年度	令和2年度	令和元年度
件数	1,164	973	994	1,106	1,089

無菌製剤件数（抗がん剤）

	令和5年度	令和4年度	令和3年度	令和2年度	令和元年度
件数	0	0	1	13	43

医療技術部統計（栄養管理室）

栄養食事指導件数

		令和5年度	令和4年度	令和3年度	令和2年度	令和元年度
個人	入院(件)	196	211	256	241	243
	外来(件)	215	329	151	194	242
集団	人員(人)	38	29	28	29	39
	件数(件)	12	10	10	10	10

入院食

	令和5年度	令和4年度	令和3年度	令和2年度	令和元年度
総給食数(食)	120,989	119,895	123,700	126,095	124,042
特別食比率(%)	52.5	51.7	49.0	46.4	46.6



入院食

健康管理部統計

人間ドック・健康診断稼働状況

受診者数

(人)

		令和5年度	令和4年度	令和3年度	令和2年度	令和元年度
総数		1,466	1,300	1,338	1,335	1,246
内訳	男性	742	706	755	753	710
	女性	724	594	583	582	536
1日平均		6.5	5.8	5.8	5.5	5.2

※市民健診等含まず

稼働日数（実日数）

	令和5年度	令和4年度	令和3年度	令和2年度	令和元年度
日 数	227	226	231	242	240

コース別受診者数

(人)

	令和5年度	令和4年度	令和3年度	令和2年度	令和元年度
二日ドック	138	24	23	17	16
一日ドック	194	126	97	99	108
一般健診	825	742	750	808	746
定期健診	282	305	301	319	222
その他	71	103	167	92	154
職員健診	498	671	510	483	347

※市民健診等含まず

検査件数

(件)

		令和5年度	令和4年度	令和3年度	令和2年度	令和元年度
胃内視鏡		994	937	912	895	898
胃透視		15	28	12	24	7
腹部超音波		348	328	281	254	250
乳がん検診		219	217	200	174	169
子宮がん検診		197	185	189	169	155
オプション検査	脳ドック	117	127	107	145	87
	胸部CT	254	230	209	192	236
	マイクロアレイ	0	0	0	0	0
	骨密度	191	176	146	144	119
	PSA	127	116	142	115	64
	ピロリ菌抗体	0	0	0	0	0
	MAST36	8	15	0	0	0

※市民健診等含まず

令和5年度 人間ドック・健康診断稼働状況

受診者数

(人)

		4月	5月	6月	7月	8月	9月	10月	11月	12月	1月	2月	3月	計
総 数		71	94	161	144	136	145	157	148	120	83	92	110	1,461
内 訳	男性	58	67	87	74	80	72	74	72	40	36	40	38	738
	女性	13	27	74	70	56	73	83	76	80	47	52	72	723
1日平均		4.7	5.2	7.3	7.2	6.8	7.3	7.5	7.4	7.5	4.9	4.8	6.1	6.5

※職員健診含まず

稼働日数 (実日数)

(日)

		4月	5月	6月	7月	8月	9月	10月	11月	12月	1月	2月	3月	計
日 数		15	18	22	20	20	20	21	20	16	17	19	18	226

コース別受診者数

(人)

		4月	5月	6月	7月	8月	9月	10月	11月	12月	1月	2月	3月	計
二日ドック		1	1	0	1	3	0	12	12	13	28	40	27	138
一日ドック		5	2	12	24	21	14	25	35	24	25	13	11	211
一般健診		42	81	95	91	79	67	98	65	62	21	32	48	781
定期健診		20	9	49	15	24	53	14	24	19	6	6	23	262
その他		3	1	5	13	9	11	8	12	2	3	1	1	69
職員健診		23	0	305	4	41	4	51	9	1	10	33	54	535

※市民健診等含まず

オプション検査件数

(件)

		4月	5月	6月	7月	8月	9月	10月	11月	12月	1月	2月	3月	計
脳ドック		0	3	3	4	2	0	2	14	18	27	25	17	115
胸部CT		2	6	10	24	22	11	35	35	26	28	38	18	255
マイクロアレイ		0	0	0	0	0	0	0	0	0	0	0	0	0
骨密度		1	3	2	5	9	4	16	21	27	33	41	29	191
P S A		15	16	7	6	6	3	8	18	8	14	14	11	126
ピロリ菌抗体		0	0	0	0	0	0	0	0	0	0	0	0	0
M A S T 3 6		0	0	1	0	1	0	1	1	1	1	2	0	8

※市民健診等含まず

チーム医療統計

チーム医療

		令和5年度	令和4年度	令和3年度	令和2年度	令和元年度
DST	SMBG	2	9	3	3	5
	病棟糖尿病教室	12	12	10	10	10
NST	ラウンド	72	61	68	80	50
口腔ケア回診	ラウンド	46	45	41	48	-
	介入患者	84	58	65	63	-
WST	ラウンド	69	59	46	80	73
	カンファレンス	12	14	16	20	16
ICT	ラウンド	50	45	33	31	26
緩和ケアラウンド	ラウンド	7	14	-	-	-
認知症ケアラウンド	ラウンド	717	934	866	896	747
	対象者	310	161	144	149	150
心リハ	リハビリ	2271	2150	919	-	-

医療相談業務統計

医療福祉相談 業務状況

		令和5年度	令和4年度	令和3年度	令和2年度	令和元年度
概 要	新規	1,080	572	631	677	640
	継続	4,111	4,319	3,890	3,352	2,998
	入院	4,633	4,711	4,378	3,861	3,301
	外来	86	56	109	118	288
	その他	469	80	34	50	49
相談区分	社会保険	130	80	209	200	249
	社会福祉制度	1,281	1,133	802	655	636
	経済問題	96	117	91	39	91
	社会復帰・退院	3,916	4,080	3,406	2,690	2,599
	治療・療養生活	762	246	292	400	509
	家族問題	75	107	141	90	147
	心理的問題	9	9	4	17	0
	生活上の問題	2,061	2,031	1,500	1,196	1,514
	受診・受療	460	81	58	108	111
	病気・障害について	60	18	57	29	18
	交通事故	1	0	0	0	0
その他	5	6	182	443	75	
対応区分	インテーク	300	373	343	354	237
	事務的連絡	51	1,132	1,193	685	528
	情報提供・収集	4,401	3,337	3,013	2,957	2,948
	受診・受療援助	388	10	11	16	47
	セカンドオピニオン	1	1	0	0	1
	心理的援助	6	1	3	6	13
	家庭関係調整	7	6	3	4	3
	社会生活上の援助	6	8	13	11	22
	社会資源の紹介	429	394	393	253	290
	他機関の紹介	43	14	62	213	247
	院内関係の調整	108	181	159	172	223
	院外関係調整	808	1,005	862	915	776
	手続き代行	5	7	10	4	6
その他	11	51	32	38	31	
相談方法	面接相談	1,912	1,992	2,086	2,080	2,069
	電話相談	3,608	3,200	2,797	2,341	1,952
	訪問	8	9	14	10	17
	その他	147	146	63	37	76
相談者カテゴリー	本人	716	830	1,022	899	777
	家族・親戚	2,590	2,716	2,368	2,384	2,060
	友人・知人	0	4	7	0	4
	院内関係者	626	735	650	743	904
	院外関係者	3,116	2,799	2,579	2,092	1,971
	その他	124	8	6	7	15
	不明/匿名	0	0	0	0	0

相談支援室における相談件数

		令和5年度	令和4年度	令和3年度	令和2年度	令和元年度
(1)	受診科相談（電話での相談を含む）	0	0	1	2	1
(2)	医療相談（電話での相談を含む）	11	13	17	15	26
(3)	苦情の相談（電話での相談を含む）	15	18	31	25	36
内容	診察や治療に関する不満	9	4	3	5	7
	接遇や対応の不満（説明不足など）	3	7	11	8	12
	施設・サービス（待ち時間・表示・駐車場）	2	4	13	8	12
	その他（退院・医療費・情報伝達）	1	3	4	4	5
(4)	女性専門相談	-	-	-	-	-
(5)	がん支援相談	-	-	-	-	-
(6)	入院説明	-	-	-	-	-
(7)	セカンドオピニオン	-	-	-	-	-
(8)	その他（事故含む）	19	134	214	314	119
合 計		45	165	263	356	182

感染対策相談件数

		令和5年度	令和4年度	令和3年度	令和2年度	令和元年度
相談件数		293	271	244	156	179
相談者	医師	52	31	21	22	21
	看護師（管理者）	94	106	82	59	68
	看護師	64	48	57	28	32
	リンクナース	13	1	17	8	2
	看護補助者	6	1	3	4	4
	医療技術職	29	28	26	14	41
	事務職	6	6	19	11	5
	その他	0	2	12	5	2
	院外	11	17	7	5	4
依頼方法	電話	173	164	135	89	103
	メール	5	4	11	4	4
	ラウンド時	35	11	32	9	15
	依頼書	0	0	0	0	0
	感染対策室への訪室	67	85	66	58	36
	研修会時	0	0	2	0	9
	その他	9	7	17	2	15
問題点	感染管理組織	1	0	0	4	0
	感染基礎知識	44	46	30	17	23
	感染防止技術	28	7	26	18	18
	マニュアル	1	3	2	2	2
	感染性廃棄物	1	0	0	0	1
	ファシリティ	13	12	16	11	22
	教育	1	2	1	2	0
	サーベイランス	0	0	0	1	0
	アウトブレイク	2	1	0	0	4
	隔離・接触感染対策	44	32	32	27	37
	最新知識（文献）	0	0	0	0	0
	他部署と調整	48	21	3	2	0
	職業感染対策	45	35	14	6	11
抗菌薬	38	17	17	10	21	
その他	27	95	122	63	43	
対応方法	電話対応	144	154	109	59	74
	メール対応	3	4	5	2	2
	面談対応	142	112	146	93	105
	ICT回診	0	0	0	1	1
	書面对応	0	0	5	3	3

クリニカルパス統計

クリニカルパス運用状況

診療科	パス名称	令和5年度
眼科	白内障両眼11日間右→左 (R4.10版)	13
	白内障両眼11日間左→右 (R4.10版)	16
	白内障片眼4日間 (右) (R4.10年版)	31
	白内障片眼4日間 (左) (R4.10年版)	25
整形外科	手根管症候群	4
	みぎ人工膝関節置換術	6
	ひだり人工膝関節置換術	4
	左人工膝観察置換術	1
内科	全大腸内視鏡検査 (CS後 入院)	1
	全大腸内視鏡検査 (前日入院)	13
	胃瘻造設C (絶食期間2週間以上・16日間)	1
	糖尿病教育入院14日間:木曜日用 (2022)	1
	トルバプタン導入 (部分パス:開始前日より)	1
	新型肺炎 (10日間)	60
泌尿器科	経尿道的膀胱腫瘍切除術 (TUR-BT):前日入院	7
	経尿道的膀胱腫瘍切除術 (TUR-BT):前日入院 (7日間)	6
	経尿道的前立腺切除術 (TUR-P):前日入院	2
	経尿道的前立腺切除術 (TUR-P):前日入院 (10日間)	1
	経尿道的前立腺切除術 (TUR-P):当日入院 (9日間)	1
	経尿道的尿管結石除去術 (TUL):前日入院	9
	経尿道的尿管結石除去術 (TUL):前日入院 (7日間)	8
	ウロリフト:前日入院	14
	ウロリフト:前日入院 (二泊三日)	15
	ウロリフト:当日入院	2
	ウロリフト:当日入院 (一泊二日)	1
	ウロリフト:当日入院 (一泊二日)	8
	ウロリフト局所麻酔:当日入院 (一泊二日)	1
	経尿道的水蒸気治療:前日入院 (二泊三日)	2
	経尿道的水蒸気治療:当日入院 (一泊二日)	3
	経尿道的水蒸気治療:日帰り入院	1
	前立腺生検:当日入院 一泊二日	2
	前立腺生検:当日入院 (一泊二日)	12
	経尿道的尿管ステント:当日入院 (一泊二日)	2
	経尿道的尿管ステント:前日入院 (二泊三日)	3

經營統計

経営分析比較表

項目		単位	令和5年度	令和4年度	令和3年度	令和2年度	令和元年度	
施設	敷地面積	m ²	11,031.27	11,031.27	11,031.27	11,031.27	11,031.27	
	建物延べ床面積	m ²	11,634.45	11,634.45	11,634.45	11,634.45	11,572.01	
	駐車場収容台数(患者用)	台	116	116	116	116	116	
	年度末病床数	床	152	152	152	152	152	
	内訳	一般病床	床	152	152	152	152	99
		療養病床	床	0	0	0	0	53
	室料差額病床数	床	32	32	32	32	32	
	告示救急病床数	床	10	10	10	10	10	
職員数	100床当たり職員数	人	193.4	182.9	181.6	181.6	177.0	
	内訳	医師	人	8.6	7.2	7.2	8.6	8.6
		看護職員	人	87.5	90.1	89.5	92.1	86.2
		医療技術職員	人	44.1	43.4	45.4	44.7	44.7
		事務職員	人	17.1	15.8	15.8	14.5	12.5
		その他の職員	人	36.2	26.3	23.7	21.7	25.0
経営分析	一般病床利用率	%	84.2	83.2	85.1	89.3	91.6	
	一般病床平均在院日数	日	14.6	16.7	19.8	18.0	20.6	
	一日平均患者数	入院	人	128.0	126.4	129.3	135.7	139.2
		外来	人	219.0	215.5	212.9	212.3	244.6
	外来入院患者比率	%	1.7	1.7	1.6	1.6	1.8	
	患者一人一日当たり収入(単価)	入院	円	38,681	37,500	34,209	34,654	33,101
		外来	円	11,711	11,900	10,850	10,303	9,345
	医師一人一日当たり患者数	入院	人	9.8	11.5	11.8	10.4	10.7
		外来	人	16.8	19.6	19.4	16.3	18.8
	医師一人一日当たり収入	円	205,859	233,499	225,944	197,217	196,007	
費用/医業収益	職員給与費	%	57.3%	56.4%	57.9%	56.5%	53.6%	
	材料費	%	14.1%	12.9%	13.0%	12.7%	12.0%	
	うち	薬品費	%	5.9%	6.1%	6.1%	5.9%	6.2%
		医療材料費	%	6.6%	5.4%	5.5%	5.3%	4.3%
	経費	%	32.1%	33.3%	32.3%	29.8%	32.9%	
	うち	修繕費	%	1.0%	1.2%	0.9%	1.0%	0.7%
		賃借料	%	1.5%	1.4%	1.6%	1.7%	1.8%
		委託料	%	20.1%	21.5%	20.9%	19.6%	20.9%
	減価償却費	%	7.8%	7.1%	8.3%	8.5%	8.7%	
	支払利息	%	1.1%	1.2%	1.3%	1.3%	1.5%	
財務分析	経常収支比率	%	96.8%	99.5%	94.8%	97.3%	94.8%	
	医業収支比率	%	89.6%	90.6%	89.1%	92.1%	92.6%	
	他会計繰入金対経常収益比率	%	9.3%	8.6%	6.0%	8.0%	8.7%	
	他会計繰入金対医業収益比率	%	10.6%	10.0%	6.7%	9.1%	9.4%	

※ 本表の数値は決算上、吉野谷・白峰診療所を含む。

過去5年間の収益的収支の推移

(単位：千円)

項 目		令和5年度	令和4年度	令和3年度	令和2年度	令和元年度
収 益	医 業 収 益	2,866,668	2,762,503	2,678,147	2,805,819	2,776,940
	診 療 収 益	2,676,165	2,568,484	2,485,384	2,563,821	2,548,089
	入 院 収 益	1,819,842	1,678,416	1,614,926	1,716,742	1,686,907
	外 来 収 益	708,829	746,813	723,739	687,117	687,963
	介 護 収 益	147,494	143,255	146,719	159,962	173,219
	室 料 差 額 収 益	22,093	18,604	18,544	23,691	20,331
	公 衆 衛 生 活 動 収 益	22,420	28,492	38,434	21,020	21,271
	医 療 相 談 収 益	61,150	51,478	47,514	48,481	46,832
	受 託 検 査 施 設 利 用 収 益	0	0	0	0	0
	負 担 金	81,020	92,252	84,723	144,860	136,439
	そ の 他 医 業 収 益	3,820	3,193	3,548	3,946	3,978
	医 業 外 収 益	393,311	434,712	322,125	318,257	217,382
	受 取 利 息 配 当 金	2	1	2	1	12
	他 会 計 補 助 金	0	0	0	0	0
	補 助 金	73,136	163,225	122,480	101,692	20,625
	負 担 金 交 付 金	221,642	184,095	95,028	110,298	125,446
	長 期 前 受 戻 入	65,524	55,466	71,286	69,349	43,312
そ の 他 医 業 外 収 益	33,007	31,925	33,329	36,917	27,987	
特 別 利 益	0	0	0	76,173	0	
収 益 合 計	3,259,979	3,197,215	3,000,272	3,200,249	2,994,322	
費 用	医 業 費 用	3,201,172	3,049,654	3,006,712	3,045,788	2,998,438
	給 与 費	1,642,248	1,568,659	1,560,069	1,594,794	1,499,957
	給 料	802,286	773,103	777,906	789,034	647,973
	職 員 手 当 等	581,632	547,961	526,851	551,854	463,663
	賃 金	0	0	0	0	147,082
	法 定 福 利 費	258,330	247,595	255,312	253,906	241,239
	材 料 費	403,513	356,051	348,992	357,679	332,835
	薬 品 費	168,439	168,863	164,165	166,272	172,141
	診 療 材 料 費	189,549	148,518	146,002	149,239	118,968
	給 食 材 料 費	42,488	35,768	36,540	38,252	38,065
	医 療 消 耗 備 品 費	3,037	2,558	1,864	3,601	3,381
	給 食 消 耗 備 品 費	0	344	421	315	280
	経 費	919,799	919,153	865,687	836,385	914,912
	光 熱 水 費	70,543	66,713	55,184	51,826	55,074
	修 繕 費	30,005	31,925	24,896	28,421	18,886
	委 託 料	576,369	594,133	559,841	549,715	580,809
	そ の 他 の 経 費	242,882	226,382	225,766	206,423	260,143
	減 価 償 却 費	224,594	196,156	223,024	238,101	241,258
	資 産 消 耗 費	0	0	0	14,031	0
	研 究 研 修 費	11,018	9,635	8,940	4,798	9,476
	医 業 外 費 用	164,840	162,917	156,763	163,403	160,942
	負 担 金	10,000	10,000	10,000	10,000	10,000
	支 払 利 息 及 び 企 業 債 取 扱 諸 費	31,783	33,277	35,467	37,094	41,341
長 期 前 払 消 費 税 償 却	8,973	7,721	6,907	6,367	8,644	
雑 損 失	114,084	111,919	104,389	109,942	100,957	
そ の 他 の 医 業 外 費 用	0	0	0	0	0	
特 別 損 失	0	0	0	76,173	0	
費 用 合 計	3,366,012	3,212,571	3,163,475	3,285,364	3,159,380	
当 年 度 純 利 益 (損 失)	-106,033	-15,356	-163,203	-85,115	-165,058	
前 年 度 繰 越 利 益 剰 余 金 (欠 損 金)	-550,184	-534,828	-371,625	-286,510	-121,452	
当 年 度 未 処 分 利 益 剰 余 金 (欠 損 金)	-656,217	-550,184	-534,828	-371,625	-286,510	

※ 本表の数値は決算上、吉野谷・白峰診療所を含む。

講師派遣

令和5年度 講師派遣依頼

	部署	講師名	内容	講演会・研究会名	日程	開催場所
1	医療技術部 リハビリテーション室	有川康二郎	腰痛にならない身体をつくる。ストレッチ体操	令和5年度 生活支援技術研修	令和5年6月10日	専門学校アリス学園
2	医療技術部 リハビリテーション室	有川康二郎	腰痛予防の講座		令和5年7月23日	宮永新町集会所
3	教育研修部	鶴賀加代子	へパリンロックについて	鶴来消防署へパリンロック研修会	令和5年度8月1日・8月8日	公立つるぎ病院
4	医療安全部 感染対策室	嶋田由美子	社会福祉施設における新型コロナウイルス感染症対策	社会福祉施設における感染対策講習会	令和5年8月22日	石川県庁行政庁舎
5	看護部	星野真紀	ACP（アドバンス・ケア・プランニング）について	白山ろくサービス連携会議	令和5年8月24日	金沢工業大学 白山麓キャンパス
6	医療安全部 感染対策室	嶋田由美子	施設における感染症対策についての講演、質疑応答	令和5年度 感染症対策研修会	令和5年度10月2日・10月16日	石川中央保健福祉センター（オンライン）
7	看護部	酒井尚美	歯科のない中核病院における組織連携の取り組みの成果	白山ののいち医師会病診連携研修会	令和5年10月7日	金沢国際ホテル
8	看護部	星野真紀	公立つるぎ病院におけるACPの取り組み	白山ののいち医師会病診連携研修会	令和5年10月7日	金沢国際ホテル
9	医療技術部 リハビリテーション室	有川康二郎	期間中に行われるシルバーリハビリ体操3級指導士養成講習	令和5年度 珠洲市シルバー	令和5年10月18日～11月8日	珠洲市
10	医療技術部 リハビリテーション室	有川康二郎	期間中に行われる生活習慣病・フレイルなどの健康教育および相談・評価	令和5年度 高齢者の保健事業と介護予防の一体的実施事業 健康講話	令和5年10月16日～令和6年2月29日	七尾市
11	医療安全部 感染対策室	嶋田由美子	冬季における感染症対策と予防について	出前講座	令和5年12月8日	山ノ庄農業研修センター
12	医療安全部 感染対策室	嶋田由美子	インフルエンザ・コロナ・ノロウイルスの感染対策について	インフルエンザ・コロナ・ノロウイルスの感染対策について	令和5年12月6日	千代野会館内の事業所
13	医療安全部 感染対策室	嶋田由美子	分野別実践看護師養成	令和5年度 専門的看護実践力研修事業（分野別実践看護師養成研修）【感染管理】	令和6年2月17日	浅野川総合病院

学术研究記録

令和5年度 全国学会発表

	部署	発表者氏名	共同研究者	演題	学会名	発表日	開催場所
1	医療技術部 放射線室	川上町子		当院における骨粗鬆症・サルコペニアア外 来患者に関する診療放射線技師としての 取り組み (ポスター発表)	第25回日本骨粗鬆症学会	令和5年9月29日～ 10月1日	名古屋国際会議場
2	診療部	南秀朗		当院における経尿道的前立腺つり上げ術 の導入初期9例の報告	第37回日本泌尿器内視鏡・ ロボティクス学会総会	令和5年11月9日～ 11月11日	鳥取県
3	医療技術部 栄養管理室	川崎明恵	谷 卓 三浦かずみ	低リン血症を呈したアルコロール依存症 例にNSTが介入し改善を認めた1症例 (ポ スター発表)	第38回 日本臨床栄養代謝 学会学術集会	令和5年5月8日・ 10日	神戸コンベンショ ンセンター
4	診療部	南秀朗		当院における経尿道的前立腺つり上げ術 の導入初期20例の短期成績 ミニオーラ 発表	第36回日本内視鏡外科学会	令和5年12月6日～ 9日	横浜市 パシフィコ横浜
6	医療安全部	嶋田由美子	橋本陽子 谷 卓 石井要	特定行為研修を終了した感染管理認定看 護師が、地域の中規模病院で果たせる役 割を考える (ポスター発表)	第61回全国自治体病院学会 in北海道	令和5年8月31日～ 9月1日	札幌コンベンショ ンセンター
7	看護部	渡辺愛	中江留梨	誤った鋭利物管理の習慣を変えるために 何をすべきか ～可視化することで見えてきた看護師の 行動変容～ (ポスター発表)	第61回全国自治体病院学会 in北海道	令和5年8月31日～ 9月1日	札幌コンベンショ ンセンター
8	看護部	松田文	西谷久美子 吉田真紀 杉本尚樹	地域医療連携によって在宅看取りの希望 が叶えられた壮年期末期がん男性への支 援 (ポスター発表)	日本エンドオブライフケア 学会 第6回学術集会	令和5年9月16日～ 17日	昌賢学園まえばし ホール
9	看護部	酒井尚美	東藤昌子 和田智子 石島優衣 岡部克彦	歯科のない中核病院における組織連携の 取り組み成果 (ポスター発表)	第61回全国自治体病院学会 in北海道	令和5年8月31日～ 9月1日	札幌コンベンショ ンセンター
10	医療技術部 リハビリテーション 室	有川康二郎	入道孝志 渡邊貴之 本谷真未	当院におけるインソール療法の即時効果 に関する検証	リハビリテーション・ケア 合同研究大会 広島2023	令和5年10月26日～ 27日	広島国際会議場
11	看護部 地域包括ケア病棟	吉田三紀	東藤亜衣 岡本智恵	地域包括ケア病棟看護師の退院支援に関 する認識と退院後訪問から見えた課題 (ポスター発表)	第63回全国国保地域医療学 会	令和5年10月6日～ 7日	福井県民ホール
12	看護部 外来室	西本多加子		精神科専門医と精神科認定看護師が認知 症ラウンドに参加しての効果	第30回 日本精神科看護専 門学術集会in埼玉	令和5年11月21日～ 23日	埼玉
13	看護部 血液浄化センター	川島和代	竹腰博美	へき地医療を担う中核病院における透析 患者の運動療法に対する意識調査 (ポス ター発表)	第14回日本腎臓リハビリ テーション学会学術集会	令和6年3月16日～ 17日	新潟県

令和5年度 地方学会発表

	部署	発表者氏名	共同研究者	演題	学会名	発表日	開催場所
1	医療技術部 リハビリテーション 室	井上拓海		中心性頸髄損傷を呈した患者に対して神 経の自然治癒と運動療法が握力向上につ ながった一症例	第39回 東海北陸理学療法 学術集会	令和5年9月30日～ 10月1日	石川県 こまつ芸 術劇場うらら
2	医療技術部 リハビリテーション 室	中村啓人		重度認知症患者に対する排泄誘導の効果 ～多発性脳梗塞により右片麻痺を呈した 症例	第39回 東海北陸理学療法 学術集会	令和5年9月30日～ 10月1日	石川県 こまつ芸 術劇場うらら

令和5年度 研究会等発表

	部署	発表者氏名	共同研究者	演題	研究会等名	発表日	開催場所
1	医療技術部 リハビリテーション 室	中島ささら		病棟での関わりにより認知機能が改善し た症例 ～独居で重度認知症を呈した患者へのア プローチ	石川県作業療法士会 令和5年度 第3回金沢西 支部事例検討会	令和6年3月6日	WEB開催
2	診療部	南秀朗	四谷メデイカルキューブ (責任施設) 岩手県磐井病院 千葉県立佐原病院	前立腺肥大症に対する低侵襲手術療法の 有効性の検討 (多施設共同前向き研究)	四谷メデイカルキューブと の共同研究 研究期間：承認後～2031.3.31	未定	

令和5年度 講演会 (講師派遣依頼)

	部署	演者名	演題	講演会・研究会名	講演日	開催場所
1	看護部	山田翔子	健康体操	河内地区講演会	令和5年6月15日	河内公民館
2	看護部	山田翔子	健康体操	鳥越地区講演会	令和5年7月27日	鳥越公民館
3	看護部	佐々木清美	自分らしく生活(療養)していただくために ～特定看護師を知っていますか～	鳥越地区講演会	令和5年7月27日	鳥越公民館
4	医療技術部リハビリテーション室	山田真也	介護予防体操	白山市地域包括支援センター大門園 くふれあいカフェ	令和5年8月9日	桑島健康管理センター
5	看護部	佐々木清美	へき地診療所における特定看護師の活動報告 ～事例を踏まえて～	石川県看護師の特定行為に係る 指定研修機関連携会 第2回 特定行為研修終了看護師実践報告会	令和5年12月2日	公立能登総合病院(会場)とオンライ インのハイブリッド開催
6	看護部	星野真紀	公立つるぎ病院におけるACPの取り組みについて	白山市医療企業団 公立松任石川中央病院 公立つるぎ病院市民公開講座・業務改善報告会	令和6年1月13日	白山市 松任学習センター コロンサートホール
7	看護部	酒井尚美	組織連携で支える歯科口腔ケアの取り組み	白山市医療企業団 公立松任石川中央病院 公立つるぎ病院市民公開講座・業務改善報告会	令和6年1月13日	白山市 松任学習センター コロンサートホール
8	医療技術部リハビリテーション室	山田真也	～健康寿命を延ばそう！プロジェクト～ 健康調査報告	白山市医療企業団 公立松任石川中央病院 公立つるぎ病院市民公開講座・業務改善報告会	令和6年1月13日	白山市 松任学習センター コロンサートホール

令和5年度 座長・司会・シンポジスト

	部署名	氏名	学会名	開催日	開催場所
1	看護部	西本多加子	第30回 日本精神科看護専門学術集会 特別企画「みんなが笑える組織づくり」	令和5年11月22日～ 23日	埼玉県 埼玉県
2	白峰診療所	織田裕之	第31回 日本心血管インターベンション学会 (座長・コメンテーター)	令和5年8月3日～ 5日	福岡市
3	看護部	八島潤一	石川県介護福祉士会白山野々市ブロック プロック研修会	令和5年10月14日	にぎわいの里 ののいちカミール
4	医療技術部 リハビリテーション室	有川康二郎	第39回 東海北陸理療学療法大会	令和5年9月30日～ 10月1日	團十郎芸術劇場うらら サイエンスヒルズこまつ

令和5年度 病院年報

編集 公立つるぎ病院 総務部・教育研修部
発行 病院長 柿木 嘉平太
印刷 ヨシダ印刷株式会社
発行日 令和6年10月

